

BON TRACTE

a les persones grans



Guia transfronterera de prevenció de maltractaments a les persones grans
[#bontractealespersonesgrans](#)

Han coordinat l'elaboració de la Guia:

- Glòria Pla. Psicòloga de l'Equip de Dependència i Suport a les Famílies del Consell Comarcal de l'Alt Empordà
- Montserrat Costa. Treballadora Social de l'Equip de Dependència i Suport a les Famílies del Consell Comarcal de l'Alt Empordà

Han participat en l'elaboració:

- Associació SIENA
- Adela Boixadós, professora i investigadora de l'Escola de treball Social de l'Universitat de Barcelona
- Rosa Guixé, directora tècnica de l'àrea de Benestar del Consell Comarcal de l'Alt Empordà
- Ousmane Ndiaye, Coordinador Activitats Programa Europeu Transfronterer, Association Joseph Sauvy i Universitat de Perpinyà (UPVD)
- Roger López. Sociòleg i tècnic de l'Equip d'Inclusió i Atenció a la Comunitat del Consell Comarcal de l'Alt Empordà
- Imma Quintana. Doctora en Ciències Polítiques i Sociologia i tècnica de l'Equip d'Inclusió i Atenció a la Comunitat del Consell Comarcal de l'Alt Empordà
- Grups de treball de Figueres i Sant Climent Sescebes: participants majors de 65 anys de diversos municipis de la Comarca de l'Alt Empordà

Disseny: Hannah Martinell (HMDisseny)

Il·lustració: Sira Lobo

Impressió: Gràfiques Sprinter

Projecte PROSPECTSASO EFA019/15.

El Projecte ha estat cofinançat al 65% pel Fons Europeu de Desenvolupament Regional (FEDER) a través del programa Interreg V-A Espanya-Francia-Andorra (POCTEFA 2014-2020)"

(c) Figueres, maig de 2019



Qualsevol situació de maltractament atenta contra la dignitat d'una persona i conseqüentment deshumanitza la comunitat on viu.

Aquesta guia és fruit del treball desenvolupat en el marc del projecte PROSPECTSASO que té com a objectiu millorar el coneixement sobre la realitat social i sanitària transfronterera. Una de les accions d'aquest projecte, impulsada pel Consell Comarcal de l'Alt Empordà, la Universitat de Barcelona i l'Associació Joseph Sauvy ha centrat l'atenció en la prevenció dels maltractaments a les persones grans. L'objectiu d'aquesta guia és el de

sensibilitzar i informar a les persones grans, famílies, persones cuidadores i ciutadania en general vers una realitat, els maltractaments a les persones grans, un fenomen que sovint és poc visible.

Aquesta guia vol avançar en el foment del **BON TRACTE A LES PERSONES GRANS** sigui quina sigui la seva edat, la seva situació de salut i de dependència per viure dignament i amb respecte.

Principis de la Carta de Drets i Deures de la Gent Gran*

AUTOREALITZACIÓ

és el dret a poder desenvolupar-se de forma plena

INDEPENDÈNCIA

és el dret a actuar i prendre decisions sense ingerències dels altres

ASSISTÈNCIA

és el dret a rebre ajuda quan es necessita

DIGNITAT

és el dret com a ésser humà a ser valorat i respectat sense discriminacions

PARTICIPACIÓ

és el dret a prendre part i implicar-se activament a la societat.

**Conèixer els nostres drets és important per ser respectats
i tenir una bona qualitat de vida**

Quina és la realitat del meu entorn?

- La majoria dels casos de maltractament són la negligència, l'abandonament, l'explotació financera o l'abús psicològic.
- En el 60% dels casos la persona maltractada i la persona maltractadora conviuen juntes.
- En 3 de cada 4 casos la persona gran maltractada és una dona.
- El 70% dels casos es produeixen en l'entorn familiar.



Què és un maltractament?

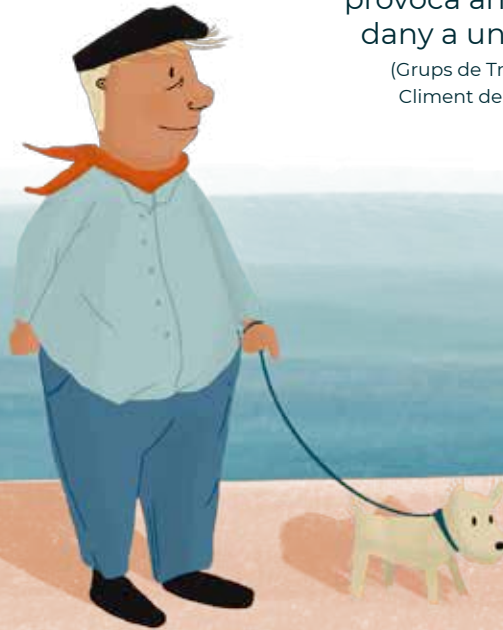
«Acció única o repetida, o manca de resposta apropiada, que causa dany o angoixa a una persona gran i que pot succeir en qualsevol relació on existeix una perspectiva de confiança»

(Declaració de Toronto feta per l'Organització Mundial de la Salut, 2002)

És un maltractament...

“Tot allò que fem o que no fem, diem o no diem, que provoca angoixa, malestar o dany a una persona gran”

(Grups de Treball a Figueres i Sant Climent de Sescebes març 2019)



Poble
75
anys

És d'aquí de tota la vida, molt de mar i de sortir a passejar. Es sent gran, però és molt independent.

Quins tipus de maltractaments hi ha?

FÍSIC: Utilització de la força física o violència, omissió de la cura i atenció de les necessitats bàsiques, obstinació terapèutica, ús desproporcionat de tractaments que causen danys, dolor o deteriorament físic.

VULNERACIÓ DE DRETS: La privació o no reconeixement dels drets bàsics: presa de decisions, intimitat, participació social, confidencialitat, dret a ser cuidat, llibertat d'elecció i dels drets fonamentals que li corresponen legalment.

ECONÒMIC: Mal ús, apropiació indeguda o no autoritzada, dels recursos econòmics o materials de la persona, que comporten no disposar del propi patrimoni o utilitzar-lo indegudament.

PSICOLÒGIC: Acció verbal o no verbal que comporta estrès, pena o angoixa. Renyar o cridar reiteradament, no parlar o ignorar, aïllar o prohibir relacions socials, menysprear i humiliar.

NEGLIGÈNCIA: Omissió en les cures i atenció de les necessitats bàsiques per part de la persona cuidadora.

ABANDÓ: Claudicació total per part de la persona encarregada d'atendre les necessitats de la persona gran.

SEXUAL: Comportament o contacte sexual de qualsevol tipus sense el consentiment de la persona.



Què em fa vulnerable?

- La dependència física i/o econòmica de la persona gran
- La soledat i l'aïllament social
- La baixa autoestima, la dependència emocional
- El deteriorament cognitiu i els trastorns de conducta
- La sobrecàrrega, estrès de la persona cuidadora
- La manca d'habilitats i formació de la persona cuidadora
- La dependència econòmica del cuidador vers la persona gran
- La relació conflictiva entre la persona gran i les persones amb qui conviu
- Les addicions i/o trastorn mental de la persona cuidadora



Antonio
+ 90 anys

És vidu, la seva cuidadora hi va unes hores a la setmana. És dependent, necessita ajuda en el seu dia a dia. Els diumenges dina amb la família.

Com em puc cuidar?

- Cuidant la salut física i mental
- Estant informat, participant, donant l'opinió
- Accedint a les noves tecnologies
- Mantenint i cuidant les relacions amb els meus amics, amigues, veïns, veïnes i la família
- Estant connectat amb l'entorn
- No deixant mai d'aprendre
- Coneixent els meus drets



*Montar
65 anys*

Cuida dels seus
dos néts cada
dia. No té massa
temps per a ella.



Marta i
Joaquim
67 i 70 anys

Són de Barcelona i
viuen a la comarca
des de fa uns anys.
Encara pugen i
baixen alguns dies
per cuidar als nets.

Quines eines legals protegeixen els meus drets?

Hi ha mesures legals que em poden ajudar a prevenir situacions de risc i a protegir el meu futur.

A prendre decisions en relació als meus béns i patrimoni, en relació a la meva salut i la meva cura; com vull viure, com vull ser atès si pateixo algun tipus de dependència i per qui vull ser cuidat.

Per exemple:

- **Testament:** *on manifesto a quina persona o persones vull deixar els meus béns.*

- **Document de voluntats anticipades:** *on manifesto com vull ser tractat en l'àmbit sanitari si un dia ja no puc expressar la meva voluntat.*

Però n'hi ha moltes més com la donació, el poder preventiu, la modificació de la capacitat, l'assistència, l'autotutela, entre d'altres.

Encara que necessiti ajuda, segueixo essent una persona amb els mateixos drets i capacitats que els altres per prendre decisions

Vull prendre les meves pròpies decisions, vull decidir com i a on viure d'acord amb les meves preferències



Necessito ser
estimada com a
qualsevol edat, que
m'acceptin, que em
respectin, m'escoltin
i confiïn en mi

M'agradaria que el
meu entorn fos
respectuós, acollidor
i participatiu on hi
pugui realitzar les
activitats que
m'agraden





CERET

LA JONQUERA

comarca

BANYULS

ENVELLIMENT ACTIU

COLERA

amigable

CAPMANY

RECONeixEMENT

FIGUERES

AUTONOMIA

PORT DE LA SELVA

alt empordà

cuidadora

ROSES

cap de Creus



SANT PERE PESCADOR

golf de roses



mar mediterrània

respectuosa

L'ESCALA

digne

EMPATIA



Bon
tracte
a les persones
grans

És cosa de tots i totes fer una comarca
cuidadora, respectuosa, on viure i envellir dignament

#bontractealespersonesgrans

Adreça i telèfons d'interès

Àrea de Benestar del Consell Comarcal de l'Alt Empordà

Tel. 972 67 70 50 | www.inclusioaltemporda.cat

Telèfon d'informació de la Generalitat de Catalunya 012 | www.gencat.cat

Telèfon d'emergències 112 | www.112.gencat.cat

CatSalut respon 061 | www.catsalut.gencat.cat

Interreg
POCTEFA

