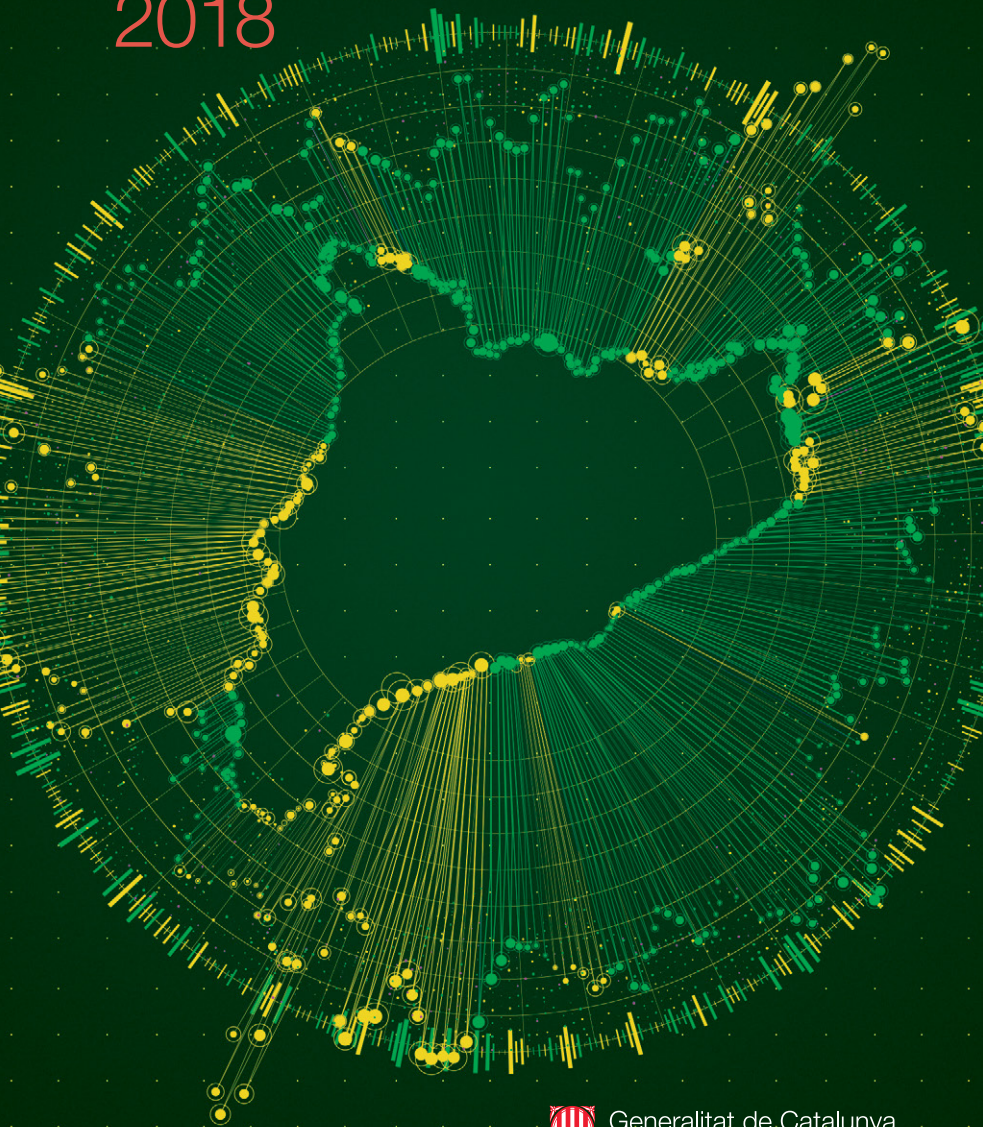


Dades del medi ambient a Catalunya 2018



Generalitat de Catalunya
Departament de Territori
i Sostenibilitat

Dades del medi ambient a Catalunya 2018

Fonts

Departament de Territori i Sostenibilitat

Secretaria de Medi Ambient i Sostenibilitat

Agència Catalana de l'Aigua

Agència de Residus de Catalunya

Servei Meteorològic de Catalunya

Departament d'Agricultura, Ramaderia, Pesca i Alimentació

Departament de Governació, Administracions Públiques i Habitatge. Muncat

Institut d'Estadística de Catalunya

Centre de la Propietat Forestal

Les dades són a 31 de desembre de l'any indicat.

Direcció i coordinació

Subdirecció General d'Informació i Fonament de la Sostenibilitat

Servei d'Informació Ambiental



Aquesta obra està subjecta a una llicència de Reconeixement 3.0

No adaptada de Creative Commons

DL: B. 42384-2012



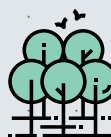
**1. Dades generals
d'interès ambiental**
pàg. 4



2. Aigua
pàg. 6



3. Medi atmosfèric
pàg. 8



4. Biodiversitat i medi natural
pàg. 14



5. Canvi climàtic
pàg. 20



6. Producció i consum sostenibles
pàg. 22



7. Avaluació ambiental
pàg. 24



8. Residus
pàg. 27



1.1 Agrupació de municipis per intervals de població. Any 2017

Intervals (habitants)	Nombre de municipis		Població	
	Parcial	Acumulat %	Parcial	Acumulada %
0-1.000	488	51,5	193.457	2,6
1.001-5.000	249	77,8	579.726	10,2
5.001-10.000	89	87,2	626.445	18,5
10.001-20.000	57	93,2	813.880	29,3
20.001-50.000	41	97,6	1.266.808	46,1
50.001-100.000	13	98,9	939.468	58,5
més de 100.000	10	100,0	3.136.046	100,0
Total	947		7.555.830	

Font: Departament de Governació i Relacions Institucionals. Munitat

1.2 Estructura de l'activitat econòmica 2017

Sectors d'activitat	VAB ¹	% del total	% variació ²	Ocupats	% del total	% variació
Agricultura	2.169	1,0	-3,1	53,8	1,6	7,3
Indústria i energia	46.170	21,4	4,9	622,9	18,7	1,2
Construcció	10.422	4,8	4,7	221,8	6,7	13,1
Serveis	156.489	72,7	2,9	2.427,7	73,0	2,4
Total	215.250	100,0		3.326,2	100,0	

¹ Milions d'euros corrents.

² Taxes de variació en volum.

³ Font: Idescat, a partir de dades de l'enquesta de població activa de l'INE

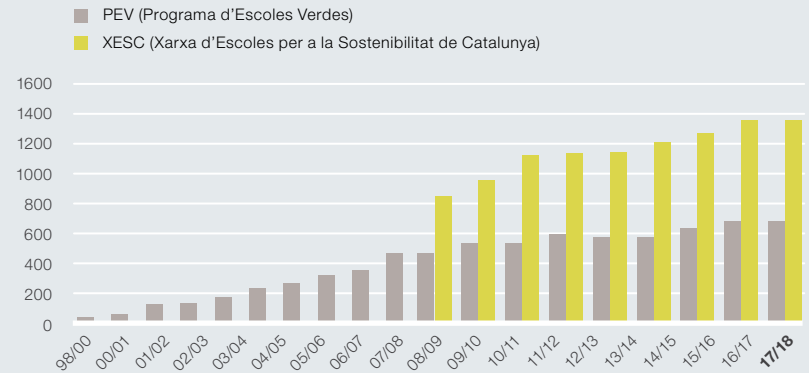
1.3 Parc de vehicles (milers de vehicles)

Tipus de vehicle	2013	2014	2015	2016	2017
Motocicletes	706,1	723,3	748,9	782,6	807,1
Turismes	3.326,9	3.309,6	3.360,9	3.436,3	3.481,3
Autobusos, camions i altres	950,7	940,6	942,7	952,8	934,4
Total	4.983,7	4.973,5	5.052,5	5.171,7	5.222,8
Vehicles/1.000 hab.¹	659,6	658,2	668,7	684,5	691,2

¹ Xifres oficials de població en cada període.

Font: Institut d'Estadística de Catalunya

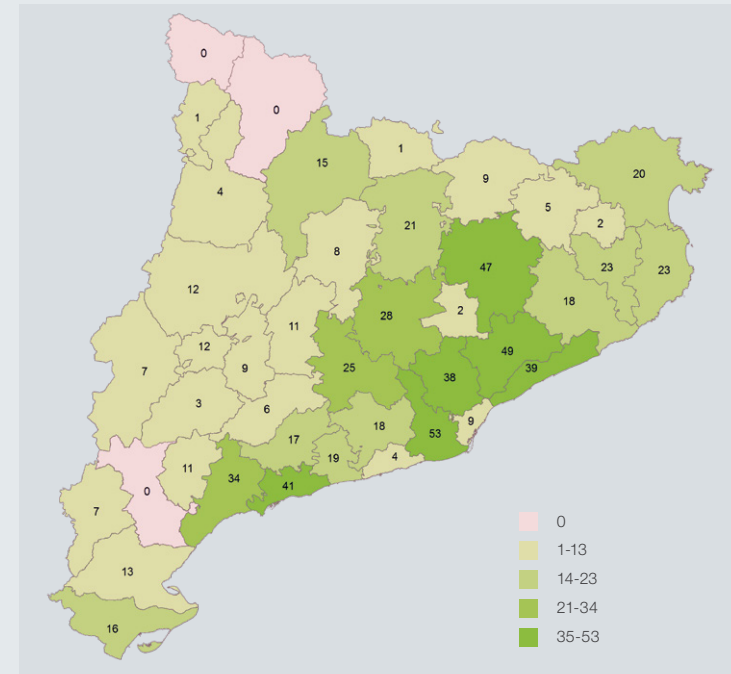
1.4 Centres educatius adherits al Programa d'Escoles Verdes



A partir de l'any 2009 es crea la Xarxa d'Escoles per a la Sostenibilitat de Catalunya XESC. Aquesta Xarxa engloba Escoles Verdes i Xarxes locals que promouen programes d'educació per a la sostenibilitat adreçats als centres educatius de Catalunya.

Font: Servei d'Educació Ambiental

1.5 Distribució comarcal dels centres educatius adherits al Programa d'Escoles Verdes. Any 2017-2018



Font: Servei d'Educació Ambiental



2.1 Rendiments globals de les depuradores en servei

	2010	2013	2014	2015	2016	2017
Nombre de depuradores en servei	389	455	489	495	510	516
Nombre de depuradores analitzades	378	430	475	474	493	-
Cabal tractat (1000 m ³ /dia) ¹	1.935	1.788	1.724	1.704	1.713	1.742
Rendiment mitjà global d'eliminació de MES ² (%)	94	93	94	95	94	94
Rendiment mitjà global d'eliminació de DBO ₅ ³ (%)	94	94	95	95	96	96
Rendiment mitjà global d'eliminació de DQO ₅ ⁴ (%)	90	91	93	93	94	94

Nota: Actualment, més del 96% de la població de Catalunya està connectada a les estacions depuradores d'aigües residuals urbanes.

¹ En milers.

² Matèria en suspensió.

³ Demanda bioquímica d'oxigen.

⁴ Demanda química d'oxigen.

Font: Agència Catalana de l'Aigua

2.2 Generació, evolució del tractament i destinació dels fangs generats a les depuradores

	Tones					
Fang generat ¹	2010	2013	2014	2015	2016	2017
Planta del Besòs	144.628	133.606	122.927	358.285	143.045	352.743
Planta del Prat	55.146	53.475	52.746	130.595	50.757	140.978
Resta plantes	335.645	340.843	345.170	52.720	358.820	52.881
Total generat	535.419	527.924	520.843	541.599	552.623	546.602

¹ Matèria fresca.

	Tones					
Tractament del fang	2010	2013	2014	2015	2016	2017
Compostatge ACA ¹	42.278	24.525	31.268	37.360	40.603	39.722
Compostatge extern	136.248	170.125	209.406	218.477	225.527	213.573
Compostatge	178.526	194.651	240.674	255.837	266.130	253.295
Assecatge tèrmic	233.053	164.266	43.879	52.109	51.592	49.828
Altres tractaments ²	3.981	20.916	49.653	42.899	26.362	39.790
Digestió sense posttractament	115.193	146.803	185.934	190.227	197.451	203.370
Total fang tractat	530.753	526.635	520.140	541.073	541.535	546.283

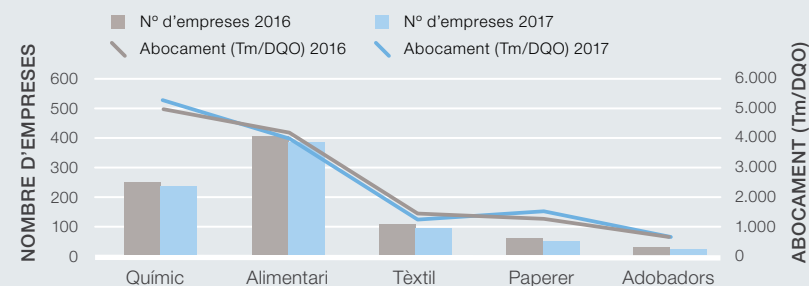
¹ Agència Catalana de l'Aigua.

² Compostatge gris, tractament especial...

	Tones					
Fang eliminat segons destinació	2010	2013	2014	2015	2016	2017
Agricultura i jardineria	287.157	343.794	412.363	444.765	455.715	462.991
Restauració de pedreres	171	-	-	-	-	-
Dipòsits controlats	5.609	18.159	25.330	20.671	6.538	3.439
Valorització energètica	41.322	27.045	7.615	8.010	7.964	7.370
Total fang eliminat	334.259	388.999	445.307	473.466	470.216	473.799

Font: Agència Catalana de l'Aigua

2.3 Càrrega contaminant abocada pels establiments (DQO¹ l'any) per sector productiu a llera o EDAR²



¹ Demanda química d'oxigen.

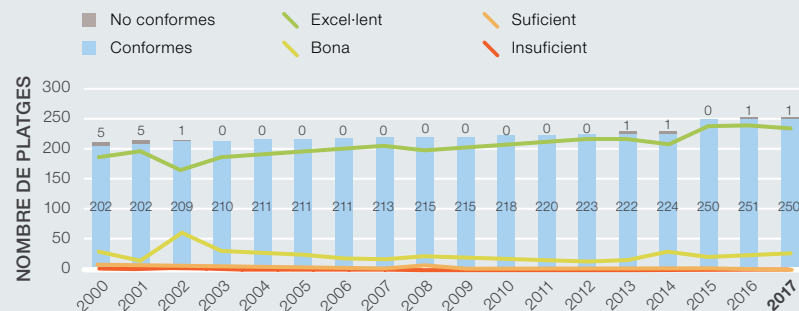
² Estacions depuradores d'aigües residuals.

	2016	2017	Nombre d'empreses
Altres sectors productius	3.226	2.850	771

Nota: Segons la Declaració d'ús i contaminació de l'aigua (DUCA): seccions B (05.02) i C, D i E de la CCAE, si supera els 7.000 m³/any, si la contaminació supera els paràmetres que marca la normativa, si les aigües no abocades representen més d'un 50% del consum total o si es disposa de sistemes de depuració propis segons el Decret 103/2000, de 6 de març, modificat pel Decret 47/2005 de 22 de març.

Font: Agència Catalana de l'Aigua

2.4 Grau de compliment de la Directiva 2006/7/CE a les platges¹

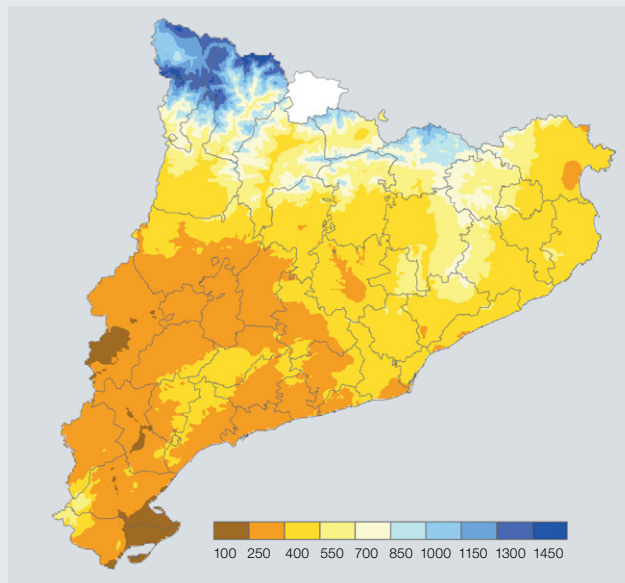


¹ Seguint la Directiva europea 2006/7/CE, a partir de l'any 2008 s'afegeix la categoria de suficient i canvien les categories de deficient i molt deficient per insuficient.

Font: Agència Catalana de l'Aigua

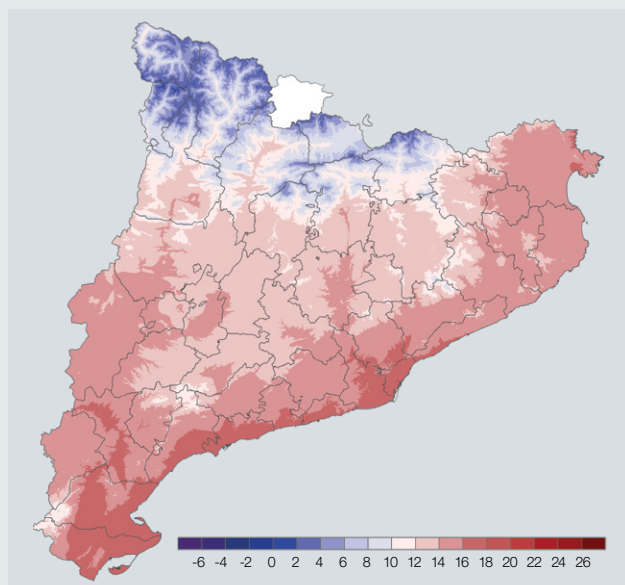


3.1 Mapa de precipitació acumulada en mm. Any 2017



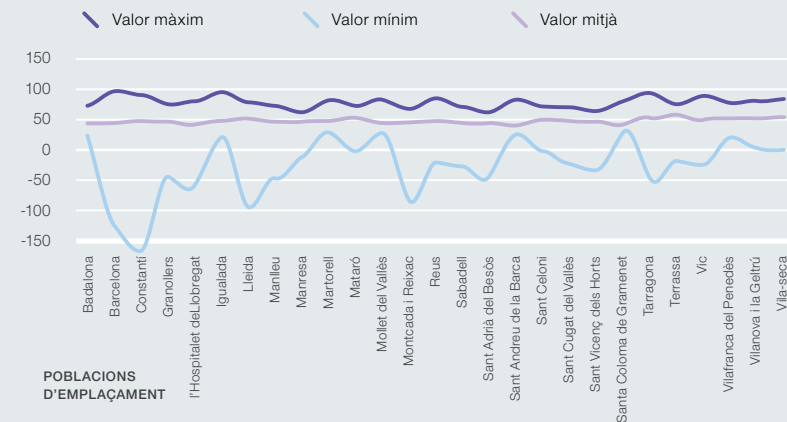
Font: Servei Meteorològic de Catalunya

3.2 Mapa de temperatura mitjana acumulada en °C. Any 2017



Font: Servei Meteorològic de Catalunya

3.3 Distribució dels valors de l'Índex de qualitat de l'aire (ICQA)¹. Any 2017



¹ Aquest índex s'elabora amb dades dels principals contaminants atmosfèrics: SO₂, NO₂, O₃, CO i PM10. Pot prendre valors entre -100 (pitjor qualitat) i 100 (millor qualitat).

Nota:

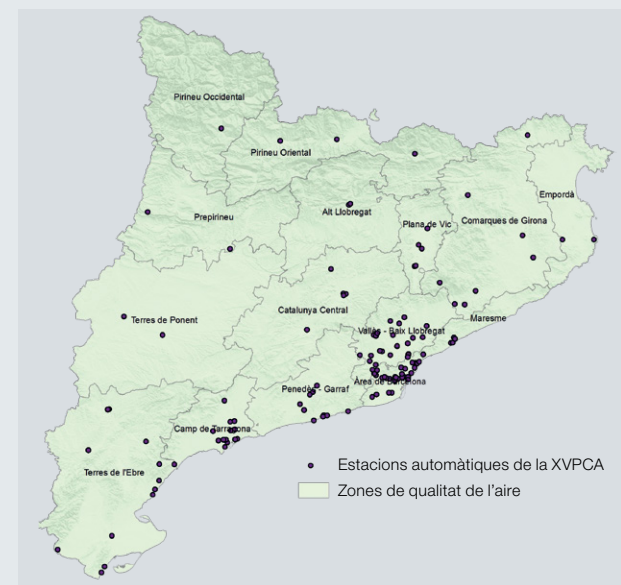
ICQA de Barcelona és la mitjana entre els ICQA de Eixample, Ciutatella, Gràcia, Palau Reial, Poblenou, Sants i Vall d'Hebron.

ICQA de Tarragona és la mitjana entre els ICQA de Bonavista, Parc de la Ciutat, Universitat Laboral i Sant Salvador.

Per aquest indicador s'ha canviat la metodologia de càlcul aplicant nous criteris de l'ICQA que es van decidir al 2015 i per tant pot no coincidir amb plantilles de sèries històriques anteriors.

Font: Servei de Vigilància i Control de l'Aire

3.4 Mapa de les 15 ZQA¹ a Catalunya i XVPCA². Any 2017



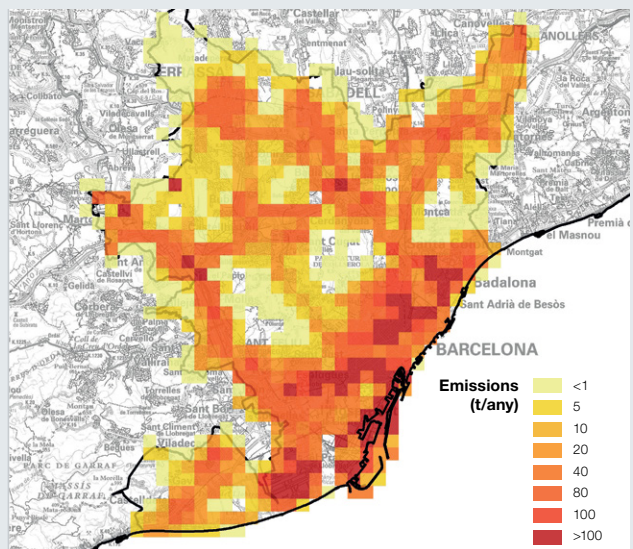
¹ Zones de qualitat de l'aire.

² Xarxa de vigilància i previsió de la contaminació atmosfèrica.

Font: Servei de Vigilància i Control de l'Aire

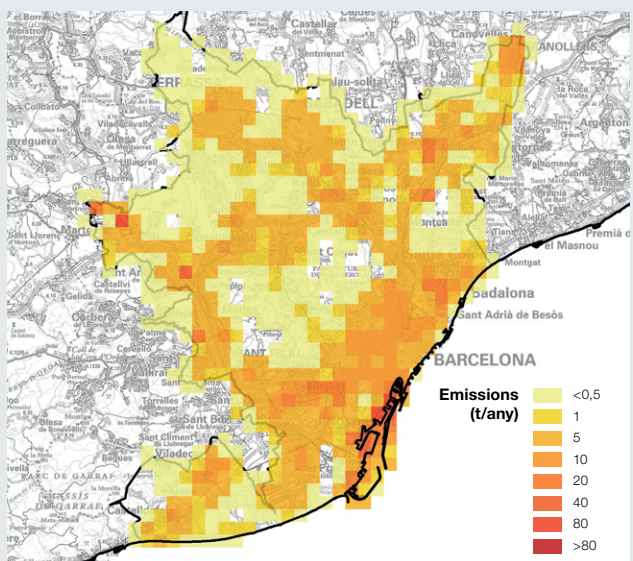


3.5 Emissions anuals d'NOx a la zona de protecció especial (ZPE) de l'ambient atmosfèric de la conorbació de Barcelona 2014



Font: Servei de Vigilància i Control de l'Aire

3.6 Emissions anuals de PM10 a la zona de protecció especial (ZPE) de l'ambient atmosfèric de la conorbació de Barcelona 2014



Font: Servei de Vigilància i Control de l'Aire

3.7 Compliment de la normativa vigent pel que fa a NO₂, PM10 i O₃

	2010	2013	2014	2015	2016	2017
Percentatge de compliment segons la normativa vigent pel que fa a NO₂						
% estacions que compleixen el VLa ¹ de NO ₂ a la ZQA1 ² i la ZQA2	32	70	77	60	80	83
% estacions que compleixen el VLa de NO ₂ de la ZQA3 a la ZQA15	100	100	100	100	100	100
Percentatge de compliment segons la normativa vigent pel que fa a PM10						
% estacions XVPCA amb superació PM10 VL ³	0	0	0	0	2	0
% estacions XVPCA amb superació PM10 VL diari	4	3	2	4	1	1
Nombre d'hores amb superació segons la normativa vigent pel que fa a l'O₃						
nº hores amb superació del llindar d'informació per l'O ₃	125	79	5	115	10	60
nº de dies amb superació del llindar d'informació per l'O ₃	28	19	4	28	5	13

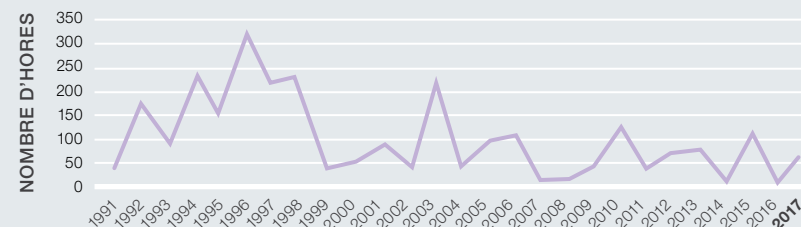
¹ Valor límit anual.

² Zona de qualitat de l'aire.

³ Valor límit.

Font: Servei de Vigilància i Control de l'Aire

3.8 Gràfics del nombre d'hores i dies amb superació del llindar d'informació per l'O₃, 1991-2017



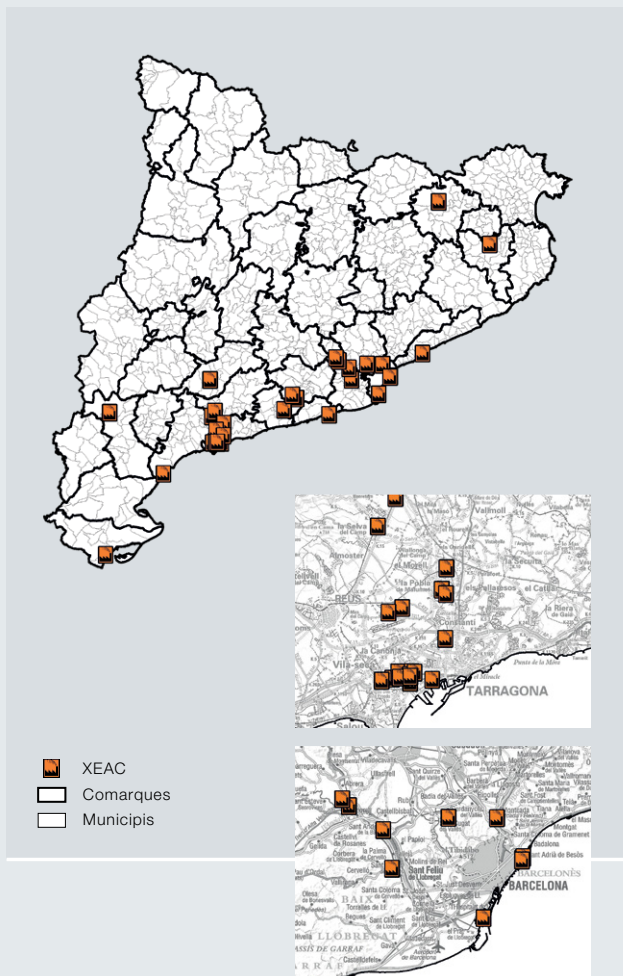
Font: Servei de Vigilància i Control de l'Aire



Font: Servei de Vigilància i Control de l'Aire



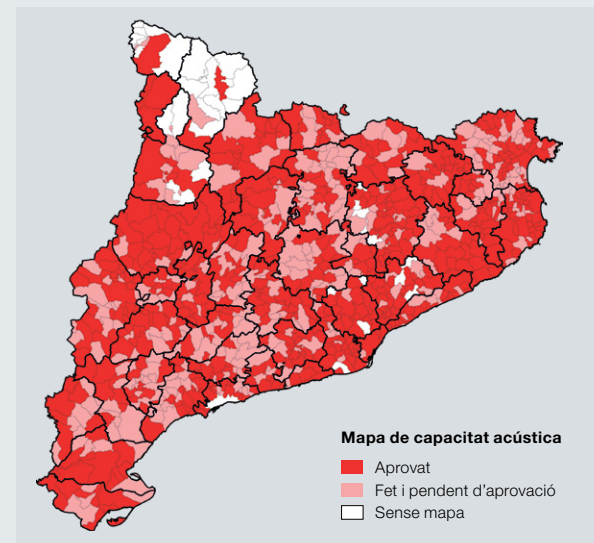
3.9 Mapa¹ de la ubicació dels sensors automàtics de la Xarxa d'emissions atmosfèriques de Catalunya (XEAC). Any 2017



¹ Els sensors de la XEAC permeten fer el seguiment en continu i a temps real dels contaminants emesos pels focus que tenen més incidència a l'atmosfera.

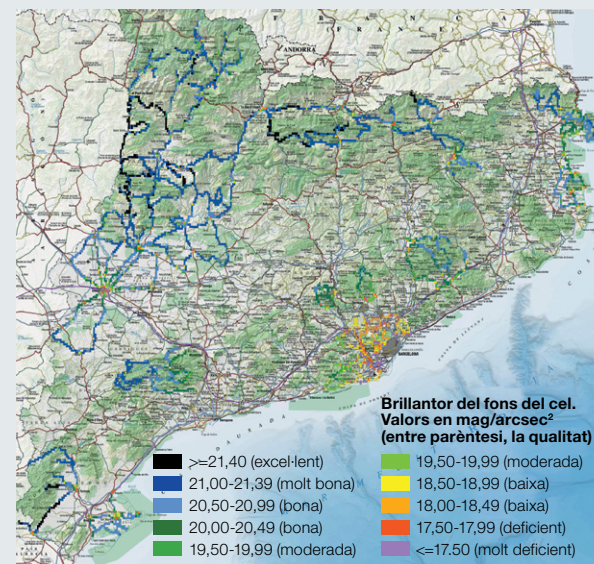
Font: Servei de Vigilància i Control de l'Aire

3.10 Estat dels municipis respecte dels mapes de capacitat acústica. Any 2017



Font: Servei de Prevenció i Control de la Contaminació Acústica i Lumínica. Direcció General de Qualitat Ambiental i Canvi Climàtic

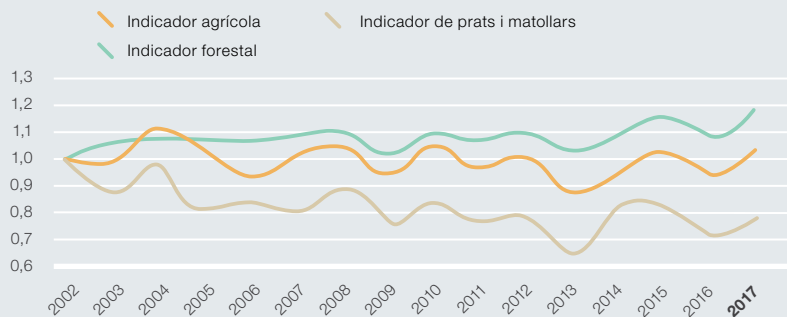
3.11 Impacte lumínic sobre el medi nocturn. Mapa de la qualitat del cel nocturn a Catalunya. Any 2017



Font: Servei de Prevenció i Control de la Contaminació Acústica i Lumínica. Direcció General de Qualitat Ambiental i Canvi Climàtic

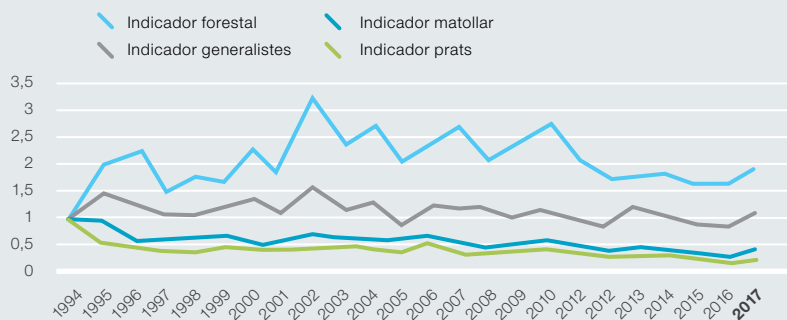


4.1 Indicadors d'ocells comuns



Font: Seguiment d'Ocells Comuns de Catalunya (SOCC), Institut Català d'Ornitologia (ICO)

4.2 Indicadors de papallones diürnes



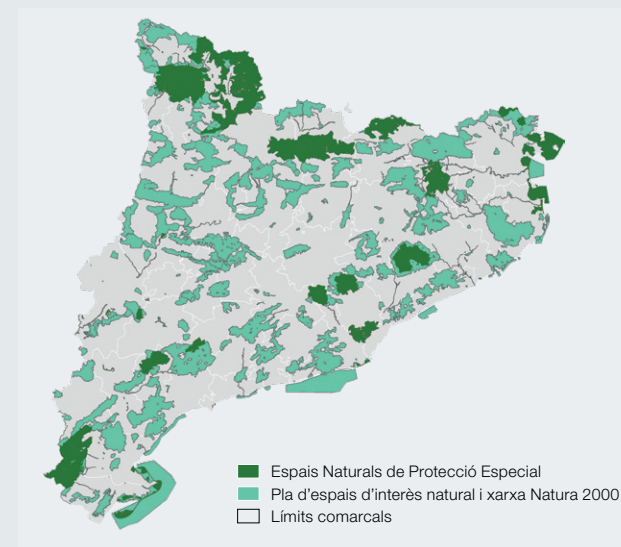
Font: CBMS, Museu de Ciències Naturals de Granollers i Departament de Territori i Sostenibilitat

4.3 Situació actual dels espais d'interès natural amb PEIN i amb altres figures de protecció

Situació a 31.12.2017	Superfície			
	Nombre d'espais	Hectàrees terrestres	Hectàrees marines	Hectàrees totals
Pla d'Espais d'Interès Natural (PEIN)	184	1.019.763	85.629	1.105.576
Espais Naturals de Protecció Especial (ENPE) ¹		308.344	5.401	313.745
Parc Natural	14	257.617	4.049	261.666
Paratge Natural d'Interès Nacional	7	12.011	0	12.011
Reserva Natural Integral	6	1.850	20	1.870
Parc Nacional	1	13.900	0	13.900
Reserva Natural Parcial	58	13.814	934	14.748
(ZEC i ZEPA)	117	979.904	85.614	1.065.518

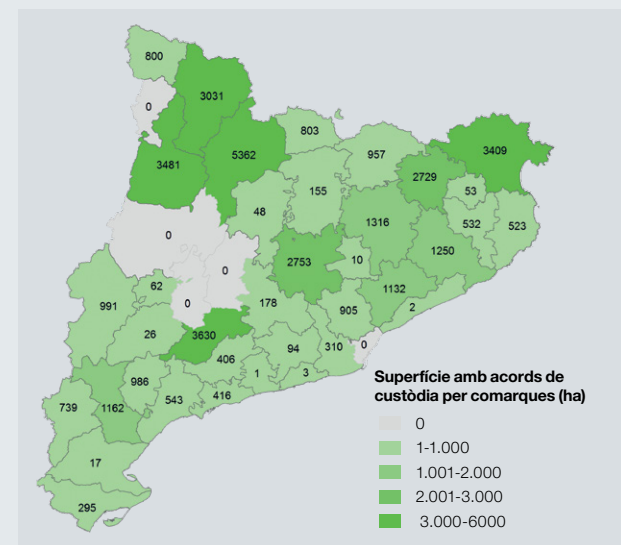
¹ Inclou les Zones perifèriques de protecció i les Reserves Naturals de Fauna Salvatge. Tots els ENPE s'inclouen dins del PEIN.
Font: Servei de planificació de l'entorn

4.4 Pla d'espais d'interès natural (PEIN), espais naturals de protecció especial (ENPE) i xarxa Natura 2000. Any 2017



Font: Servei de Planificació de l'Entorn Natural

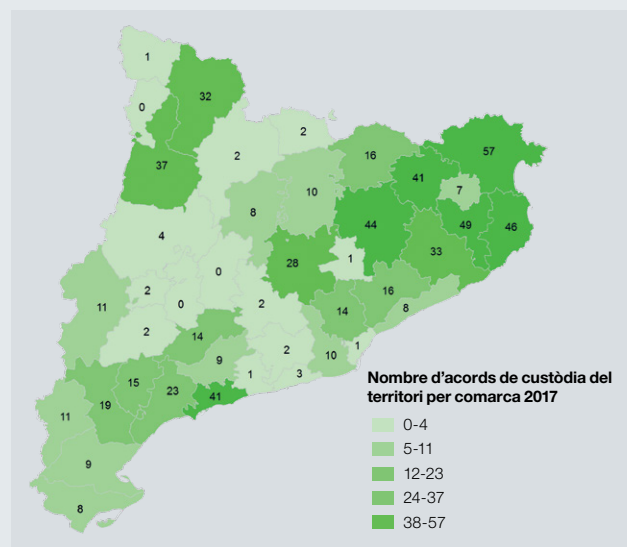
4.5 Mapa de la distribució comarcal de les 39.110 hectàrees amb acords de custòdia del territori a l'any 2017



Font: Xarxa de Custòdia del territori

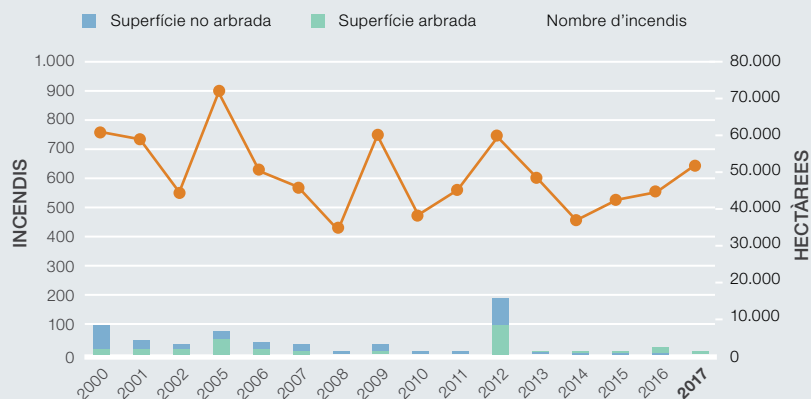


4.6 Mapa de la distribució dels 639 acords de custòdia del territori a l'any 2017



Font: Xarxa de Custòdia del territori

4.7 Evolució del nombre d'incendis i de la superfície afectada



Font: Departament d'Agricultura, Ramaderia, Pesca i Alimentació. Direcció General d'Ecosistemes Forestals i Gestió del Medi. Servei de Prevenció d'Incendis Forestals.

4.8 Evolució de l'ordenació forestal de forests públiques

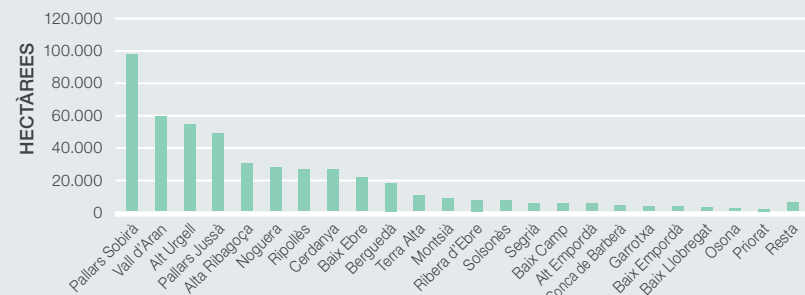
Any	Nombre de forests públiques ordenades per any	Superfície pública ordenada per any (ha)
2001	24	7.269,69
2002	4	11.126,94
2003	29	18.335,36
2004	76	51.703,46
2005	126	64.493,52
2006	32	14.397,12
2007	56	38.549,89
2008	64	47.001,88
2009	71	34.762,29
2010	30	17.286,87
2011	36	12.429,60
2012	73	24.919,12
2013	24	10.296,00
2014	12	4.918,29
2015	17	7.001,00
2016	16	3.136,40
2017	11	5.201,44
Ordenacions vigents 2017		
Forests públiques amb certificació PEFC*	70	39.847,00

Nota: Les dades no són acumulatives. Els parcials anuals no inclouen les pròrrogues de vigència dels instruments d'ordenació forestal (IOF).
Font: Departament d'Agricultura, Ramaderia, Pesca i Alimentació. Direcció General d'Ecosistemes Forestals i Gestió del Medi

* Programme for Endorsement of Forest Certification.
* Programa de reconeixement de la certificació forestal.

Font: Departament d'Agricultura, Ramaderia, Pesca i Alimentació. Direcció General d'Ecosistemes Forestals i Gestió del Medi

4.9 Superfície forestal pública total per comarques. Any 2017



Font: Departament d'Agricultura, Ramaderia, Pesca i Alimentació. Direcció General d'Ecosistemes Forestals i Gestió del Medi



4.10 Evolució de l'ordenació forestal de finques privades (Plans Tècnics de Gestió i Millora Forestal i Plans Simples de Gestió Forestal)*

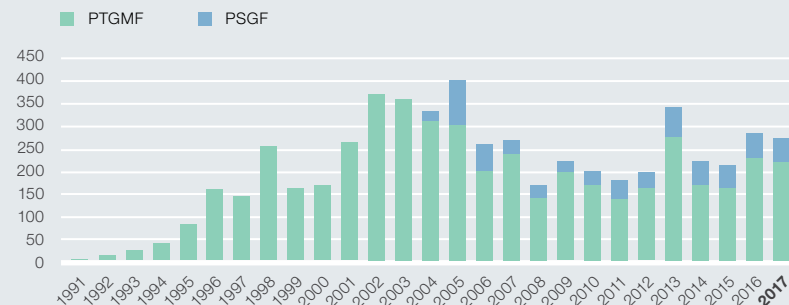
Any	PTGMF vigents	Superfície ordenada (ha) amb PTGMF vigent	Nombre de PTGMF aprovats per anys	Superfície ordenada (ha) amb PTGMF per any
2000	1.047	164.113,7	171	28.925,1
2001	1.308	205.511,2	273	43.324,9
2002	1.679	259.989,2	377	56.336,6
2003	2.033	309.023,6	364	50.201,5
2004	2.312	348.520,5	312	44.875,7
2005	2.550	379.111,5	308	37.701,0
2006	2.601	389.527,2	203	30.433,9
2007	2.733	405.641,0	242	34.058,5
2008	2.787	413.248,3	150	20.052,4
2009	2.833	419.339,7	207	28.293,3
2010	2.893	424.458,8	173	27.892,7
2011	2.884	424.327,0	148	23.067,0
2012	2.893	428.407,6	160	24.274,0
2013	2.974	444.896,0	285	43.412,0
2014	2.991	452.476,0	172	27.329,0
2015	2.984	446.205,0	167	20.115,0
2016	3.022	450.157,54	243	33.884,2
2017	3107	455.923,3	229	32.251,5

Any	PSGF vigents	Superfície ordenada (ha) amb PSGF vigent	Nombre de PSGF aprovats per anys	Superfície ordenada (ha) amb PSGF per any
2004	18	255,1	18	255,1
2005	113	1.322,0	95	1.066,9
2006	180	2.061,6	67	739,6
2007	199	2.323,7	19	262,1
2008	218	2.567,0	19	243,3
2009	231	2.761,5	14	218,8
2010	260	3.154,2	29	392,7
2011	290	3.452,0	31	320,0
2012	331	3.941,4	41	496,0
2013	395	4.743,0	64	802,0
2014	450	5.529,0	56	796,0
2015	489	6.074,0	46	640,0
2016	498	6.313,0	53	685,0
2017	511	6.579,0	51	683,0
TOTAL PTGMF i PSGF 2017	3.618	462.502,0	280	32.935,0

* Les dades no són acumulatives, mostren els totals anuals.

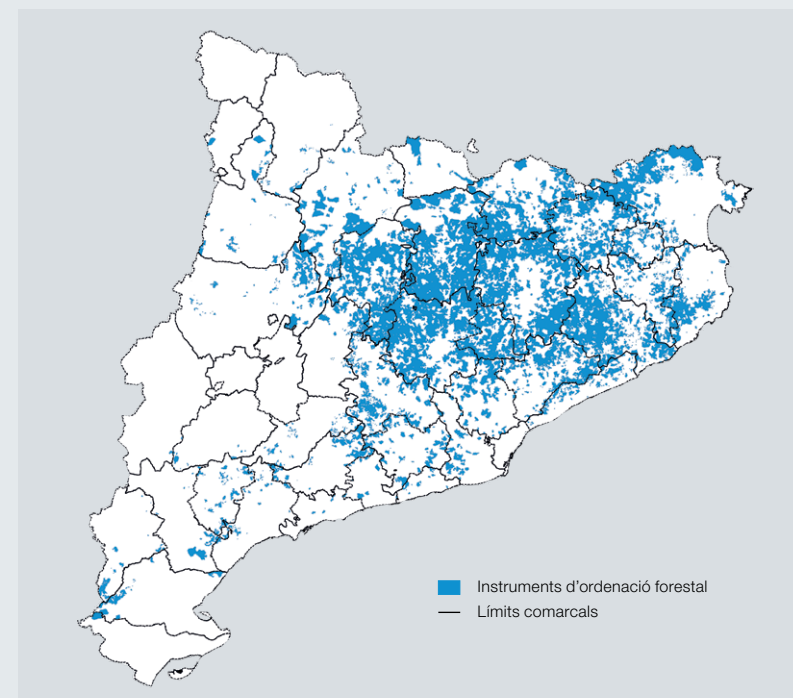
Font: Centre de la Propietat Forestal

4.11 Distribució anual dels PTGMF i PSGF aprovats durant el període 1991-2017



Font: Centre de la Propietat Forestal

4.12 Mapa de situació dels Instruments d'ordenació forestal. Any 2017



Font: Centre de la Propietat Forestal



5.1 Evolució de les emissions a Catalunya del 1990¹ al 2016 (KtCO₂ equivalent)²

Sectors	1990	2000	2010	2011	2012	2013	2014	2015	2016
Processament d'energia ³	26.171	34.661	36.500	34.184	32.591	32.631	29.994	30.869	31.551
Processos industrials (no energètics)	7.120	13.501	7.029	6.554	6.062	3.589	5.302	6.303	6.843
Agricultura	4.024	4.645	4.165	4.274	4.205	4.107	4.126	3.939	3.593
Tractament i eliminació de residus	1.842	2.437	3.227	3.218	3.436	2.586	3.346	2.421	2.541
Total	39.157	55.245	50.922	48.230	46.295	42.912	42.768	43.532	43.528
% sobre 1990	0%	42%	33%	27%	22%	12%	13%	12%	15%

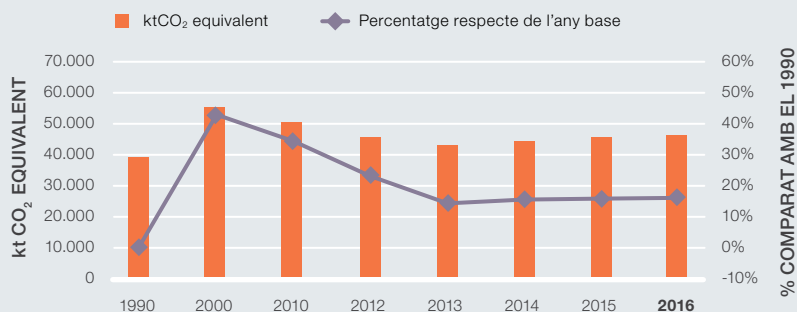
¹ Emissions de l'any 1990 per al CO₂, CH₄ i N₂O i emissions de l'any 1995 per als HFCs, PFCs i el SF₆.

² KtCO₂ eq = milers de tones.

³ Les emissions del sector del transport inclouen: aviació civil (domèstic), transport per carretera, per ferrocarril, marítim (nacional) i altres (altres fonts mòbils i maquinària).

Font: Oficina Catalana del Canvi climàtic

5.2 Tendència de les emissions totals de gasos d'efecte hivernacle (GEH) a Catalunya

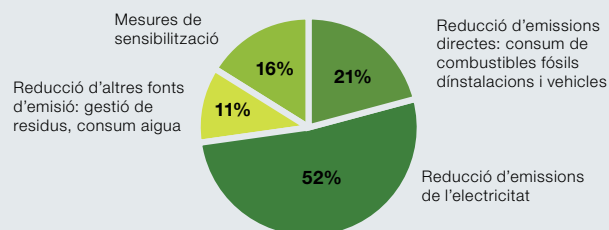


Font: Oficina Catalana del Canvi Climàtic

5.3 Programa d'acords voluntaris per a la reducció d'emissions de gasos amb efecte d'hivernacle (GEH). Any 2017

Total d'organitzacions adherides	146
Total mesures de reducció d'emissions de GEH plantejades (acumulat 2010 - 2017)	1.682
Total mesures de reducció d'emissions de GEH implementades (acumulat 2010-2017)	1.101

5.4 Distribució de les mesures de reducció d'emissions de GEH implementades fins al 2017

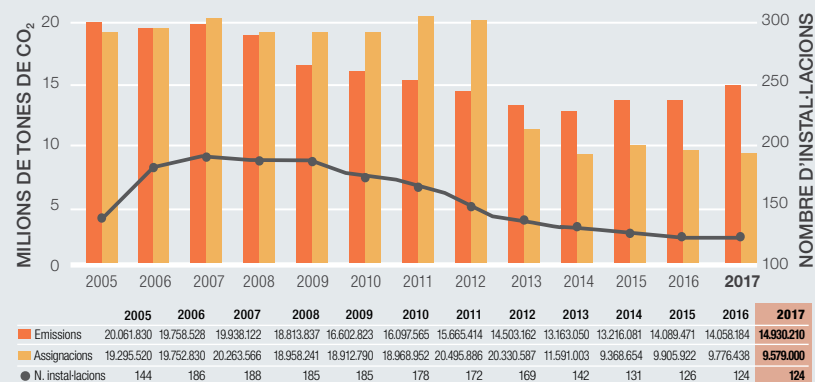


5.6 Emissions assignades en tones de CO₂ a Catalunya per sectors i emissions verificades per sectors 2017

Tipus d'activitats segons la Llei 1/2005	Nombre d'instal·lacions	Tones CO ₂ eq		
		Emissions notificades [E]	Drets assignats [A]	Balanc [A-E]
Sector generació energia elèctrica	7	3.278.329	24.858	-3.253.471
1.a Energia elèctrica	7	3.278.329	24.858	-3.253.471
Sector combustió	63	2.175.971	929.318	-1.246.653
1.b Cogeneració	34	1.747.215	464.686	-1.282.529
1.c Altres inst. de combustió	29	428.756	464.632	35.876
Sector indústria	54	9.475.910	8.624.893	-851.017
2. Refineries	2	2.377.708	1.639.741	-737.967
5. Ferro colat/acer	1	184.364	246.569	62.205
6. Metalls fèrris	1	22.024	29.207	7.183
9. Metalls no fèrris	1	29.243	22.111	-7.132
10. Ciment	5	3.242.202	3.440.305	198.103
11. Calç	4	249.584	282.581	32.997
12. Vidre	5	245.456	200.752	-44.704
13. Ceràmica	8	63.533	120.929	57.396
15. Guix	1	23.145	15.151	-7.994
16. Pasta de paper	3	195.442	65.113	-130.329
17. Paper i cartró	14	232.657	270.414	37.757
19. Àcid nítric	1	18.868	7.777	-11.091
23. Productes orgànics en brut	7	2.212.063	1.931.480	-280.583
24. Hidrogen i gas de síntesi	1	379.621	352.763	-26.858
TOTAL	124	14.930.210	9.579.069	-5.351.141

Font: Oficina Catalana del Canvi Climàtic

5.7 Evolució emissions i assignacions i número d'instal·lacions. 2005-2017



Font: Oficina Catalana del Canvi Climàtic



6.1 Nombre d'empreses, productes i serveis amb distintius de qualitat ambiental per a la protecció del medi

Atorgaments de llicències amb distintiu	2010	2013	2014	2015	2016	2017
Empreses de productes	50	41	35	39	37	38
Empreses de serveis	193	141	164	160	177	171
Nombre de productes	1.203	822	823	877	837	680

Nombre d'atorgaments. 2000-2017



Font: Servei de Qualificació Ambiental

6.2 Evolució dels Registres EMAS*

	2010	2013	2014	2015	2016	2017
Nombre d'organitzacions	255	289	285	275	255	234
Nombre de centres	355	417	369	365	399	408

Evolució del Registre EMAS per organitzacions i centres. 2000-2017

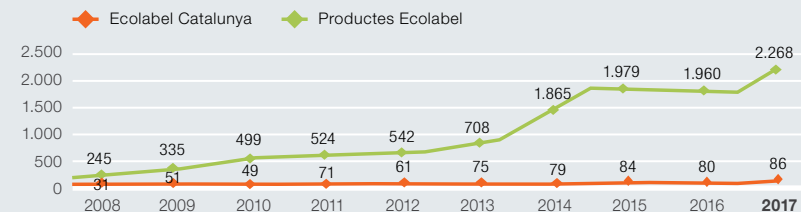


* Eco-Management and Audit Scheme
Font: Servei de Qualificació Ambiental

6.3 Evolució de l'etiqueta ecològica de la Unió Europea

	2010	2013	2014	2015	2016	2017
Ecolabel Catalunya	49	75	79	84	80	86
Productes Ecolabel Catalunya	499	708	1.865	1.977	1.960	2.268

Evolució de l'etiqueta ecològica de la UE. 2008-2017



Font: Servei de Qualificació Ambiental

6.4 Número vehicles de baixes emissions a Catalunya

	2016	2017
Turismes Híbrids	23.882	35.165
Vehicles Elèctrics	6.188	9.252
Turismes GNV	2.088	3.021
Turismes GLP	1.487	2.122
Total	33.645	49.560

GNV: Gas Natural Vehicular GLP: Gas Lliquet del Petrolí Font: Institut Català de l'Energia

6.5 Punts de recàrrega de vehicles elèctrics (VE), gas natural vehicular (GNV) i gas lliquet del petroli (GLP)

	2013	2014	2015	2016	2017
Número d'endolls a Catalunya	-	330	1057	1202	1334
Punts de recàrrega de GNV a Catalunya	-	-	13	11	11
Punts de recàrrega de GLP a Catalunya	-	-	91	95	96

Font: Institut Català de l'Energia

Import dels ajuts atorgats en l'ambientalització de vehicles

	2015	2016	2017
Subvencions per adquisició de vehicles elèctrics i de baixes emissions per a taxis, vehicles comercials i altres serveis	150.000	-	300.000
Subvencions per a la instal·lació de punts de recàrrega públics	200.000	-	864.750

Font: Servei de Qualificació Ambiental i Institut Català de l'Energia

Nombre d'ajuts atorgats

	2015	2016	2017
Subvencions per adquisició de vehicles elèctrics i de baixes emissions per a taxis, vehicles comercials i altres serveis	90	-	201

Font: Servei de Qualificació Ambiental



7.1 Nombre de declaracions d'impacte ambiental d'infraestructures emeses (DIA)¹

Actuacions	2013	2014	2015	2016	2017
Ports	0	0	0	1	1
Infraestructures lineals	5	7	0	3	3
Embassaments i infraestructures hidràuliques	2	2	0	0	2
Transformació d'usos del sòl	2	1	1	3	2
Afectació en espais PEIN	1	2	1	4	2
Total	10	12	2	11	10
Nombre d'informes d'impacte ambiental emesos (IIA) ²	2013	2014	2015	2016	2017
Cal avaluació d'impacte ambiental ordinària (DIA)	-	-	-	6	11
No avaluació d'impacte ambiental ordinària (DIA)	-	-	-	43	71
Total	-	-	-	49	82

¹ Segons data d'aprovació de la Ponència Ambiental.

² Prèvia valoració, l'impacte ambiental s'aplica directament a projectes de gran envergadura (annex I Llei 21/2013), a projectes menors (annex II) o a aquells que no estan dins els annexos però es desenvolupen en espais protegits (annex III). En els casos que no cal avaluació d'impacte se solen establir condicionants per assegurar que no hi haurà efectes significatius sobre el medi ambient.

Font: Subdirecció General d'Avaluació Ambiental. Servei de Projectes

7.2 Declaracions d'impacte ambiental d'activitats industrials emeses* a l'any 2017

Tipologia d'activitat	Annex I	Annex II i III	Annex 1.3	Total	
Química/tèxtil/paper	9	0	0	9	
Energètica	0	0	0	0	
Siderúrgica	1	0	0	1	
Residus	4	0	0	4	
Alimentària	2	0	0	2	
Ramaderes	52	22	0	74	
Mineres	0	0	8	8	
Altres	1	6	0	7	
Total	69	28	8	105	
Informes d'impactes ambiental d'activitats industrials	2013	2014	2015	2016	2017
Cal avaluació d'impacte ambiental ordinària (DIA)	12	7	5	7	4
No avaluació d'impacte ambiental ordinària (DIA)	48	33	41	51	29
Total	60	40	46	58	33

*D'acord amb la Llei 20/2009, del 4 de desembre, de prevenció i control ambiental de les activitats, queden sotmeses a la tramitació d'avaluació d'impacte ambiental, segons la normativa vigent, i per tant a la corresponent Declaració d'impacte ambiental o Informe d'impacte ambiental, segons s'hagin de sotmetre al procediment d'avaluació d'impacte ambiental ordinari o simplificat.

Font: Subdirecció General d'Intervenció i Qualificació Ambiental. Servei de Prevenció i Avaluació Ambiental d'Activitats

7.3 Resolucions de memòries ambientals (RMA) i declaracions ambientals estratègiques (DAE)

	2013	2014	2015	2016	2017
Plans territorials parcials i plans directores territorials	0	0	0	0	0
Plans directores urbanístics	0	2	3	3	1
Plans d'ordenació urbanística municipal (POUM)	27	30	33	7	11
Modificacions de planejament urbanístic general	26	26	28	12	16
Planejament urbanístic derivat	26	15	10	13	3
Plans de mobilitat	5	7	7	3	8
Altres plans i programes sectorials	1	5	1	5	2
Total	85	85	82	43	41

Font: Subdirecció General d'Avaluació Ambiental. Servei de Plans i Programes

7.4 Resolucions de decisió prèvia i informes ambientals estratègics

	2013	2014	2015	2016	2017
Total	14	18	72	109	114

Font: Subdirecció General d'Avaluació Ambiental. Servei de Plans i Programes

7.5 Documents de referència i documents d'àmbit d'estudis ambientals estratègics

	2013	2014	2015	2016	2017
Plans territorials parcials i plans directores territorials	0	0	0	0	0
Plans directores urbanístics	4	6	4	2	2
Plans d'ordenació urbanística municipal (POUM)	22	21	12	11	11
Modificacions de planejament urbanístic general	40	29	33	32	29
Planejament urbanístic derivat	27	26	22	10	27
Plans de mobilitat	9	5	8	7	1
Altres plans i programes sectorials	2	9	1	0	4
Total	104	96	80	62	74

Font: Subdirecció General d'Avaluació Ambiental. Servei de Plans i Programes

7.6 Emissions a l'aire incloses al Registre d'Emissions i Transferència de Contaminants de Catalunya (PRTR-CAT)

Sector	Emissions a l'aire en tones/any						
	Nombre establiments amb emissions a l'aire	Casos efecte hivernacle (en CO ₂ eq)	Altres gasos ¹	Partícules PM ₁₀	Metalls pesants	Substàncies orgàniques clorades	Altres subst. orgàniques ²
Combustió	19	3.412.077	15.566	28	1,2	0,02	0,2
Mineral	50	4.148.282	20.322	314	1,4	0	4,7
Química	128	3.353.579	6.491	12	0,3	46,56	1,6
Gestió residus i EDAR	122	1.188.660	2.079	17	0,4	0	0
Metall	71	455.096	3.608	116	0,5	0	0
Ramaderia i alimentària	891	1.584.144	22.306	68	0,3	0	0
Altres	42	628.434	2.492	12	0	0	0
Total	1.323	1.4770.272	72.864	568	4,1	46,6	6,6

El nombre total d'establiments inclosos al Registre PRTR-CAT el 2017 va ser de 1.446 (56% granges, 33% industrials, 11% gestors residus).

¹ Altres gasos: principalment CO, NOx, SOx, COVNM, NH₃. ² Altres subst. orgàniques: Benzè, Nafталè, Òxid d'etilè, HAP...

Font: Servei d'Informació, Inspecció i Control Ambiental d'Activitats.

7.7 Emissions a l'aigua incloses al Registre d'Emissions i Transferència de Contaminants de Catalunya (PRTR-CAT)

Sector	Emissions a l'aigua en tones/any					
	Nombre establiments amb emissions a l'aigua	Substàncies inorgàniques ¹	Metalls pesants	Substàncies orgàniques clorades	Pesticides	Altres subst. orgàniques ²
Combustió	12	3.963	0	0,1	0	156
Mineral	25	48	0	0,02	0	4
Química	104	121.945	6	17,4	0,004	992
Gestió residus i EDAR	89	268.806	78	55,7	6,7	6.803
Metall	68	1.228	2	0,1	0	40
Ramaderia i alimentària	94	6.301	3	0,003	0	558
Altres	39	5.155	0	1,4	0	250
Total	431	407.446	88	75	6,7	8.804

¹ substàncies orgàniques: N, P, clorurs, fluorurs, cianurs ² principalment COT i altres (HAP, fenols, etc.)

Font: Servei d'Informació, Inspecció i Control Ambiental d'Activitats.

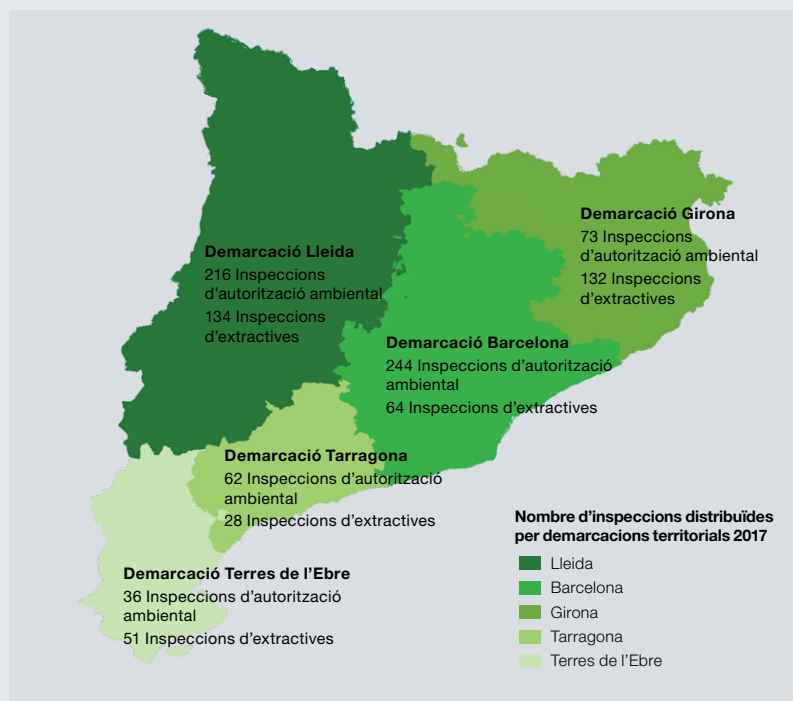


7.8 Inspeccions d'establiments sotmesos a autorització ambiental i d'activitats extractives

Any	Inspeccions ambientals integrades d'establiments amb autorització ambiental				Inspecció del Programa de restauració		
	Activitats industrials	Gestors de residus i dipòsits controlats	Explotacions ramaderes	Total	Seguiment de la restauració	Visites finals de garantia, denúncies i avaluació	Total
2014	231	62	249	542	337	81	418
2015	222	72	301	595	353	74	427
2016	234	67	310	611	444	52	496
2017	227	85	322	631	346	63	409

Font: Servei d'Informació, Inspecció i Control Ambiental d'Activitats.

7.9 Distribució territorial d'actuacions d'inspecció d'establiments sotmesos a autorització ambiental i d'activitats extractives



Font: Servei d'Informació, Inspecció i Control Ambiental d'Activitats.

7.10 Activitats extractives a cel obert segons el seu estat de restauració. Desembre de 2018

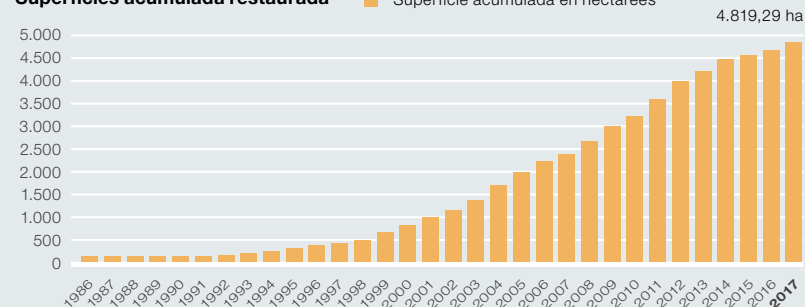
Estat de restauració	Expedients			
	Nombre	%	Hectàrees	%
Activitats extractives informades i/o autoritzades que no consta que hagin iniciat explotació	130	5%	1.115	8%
Activitats extractives en explotació i amb restauració no iniciada	600	25%	4.886	37%
Activitats extractives en explotació i amb restauració integrada	259	11%	1.767	13%
Activitats extractives restaurades en període de garantia	177	7%	978	7%
Activitats extractives restaurades amb fiança retornada	861	36%	4.516	34%
Extraccions d'àrids* en DPH (1)	381	16%		
Total	2.408		13.262	

(1) DPH: Domini Públic Hidràulic

* No es contabilitza la superfície atès que no hi ha treballs de restauració per tractar-se d'extraccions a dins de les lleres fluvials

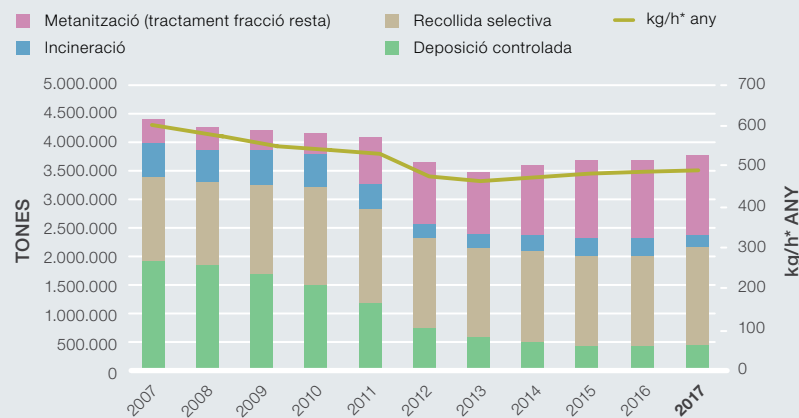
Font: Servei d'Informació, Inspecció i Control Ambiental d'Activitats. SIG Corporatiu

Superfícies acumulada restaurada



8.1 Destinació final dels residus municipals*

Generació de residus municipals 2017	3.847.124 tones
Coefficient de generació (kg/h* any) 2017	505,96



* S'entén per residus municipals aquells residus procedents de les activitats domèstiques, del comerç, d'oficines o serveis, o que, per la seva naturalesa o composició, són assimilables als residus domèstics. S'ha fet servir la població oficial de cada any publicada per l'IDESCAT.

Font: Agència de Residus de Catalunya



8.2 Recollida selectiva.

Residu	Tones recollides 2017	Tones recollides 2016	% Total respecte RM ¹	Variació % resp. l'any 2016
Autocompostatge	6.843	6.453	0,18	6,05
Fracció Orgànica	378.943	371.697	9,85	1,95
Poda	97.256	93.685	2,53	3,81
Paper i Cartró	296.075	263.648	7,70	12,30
Vidre	181.377	166.136	4,71	9,17
Envasos Lleugers	145.790	139.242	3,79	4,70
Voluminosos i fusta	226.699	210.329	5,89	7,78
RAEES ²	39.818	33.042	1,04	20,51
Ferralla	9.434	8.597	0,25	9,73
Olis vegetals	1.311	1.299	0,03	0,89
Tèxtil	9.674	7.854	0,25	23,18
Runes	116.946	113.828	3,04	2,74
REPQ ³	2.590	2.549	0,07	1,62
Altres recollides selectives	23.025	17.685	0,60	30,20
Total Recollida Selectiva Bruta	1.535.781	1.436.044	39,93	6,95

¹ Residus municipals.

² Registre d'aparells elèctrics i electrònics.

³ Residus especials en poca quantitat (per a tallers i petites indústries).

Xifra oficial de població de l'any 2016 publicada per l'IDESCAT.

Font: Agència de Residus de Catalunya

8.3 Petjada de carboni dels residus municipals a Catalunya. Tractament i transport

	2013	2014	2015	2016	2017
t CO₂ eq/any					
Emissions generades totals	1.440.861	1.561.571	1.604.538	1.692.241	1.717.449
Emissions evitades totals	-730.369	-687.676	-756.492	-829.862	-902.643
Petjada de carboni total	710.492	873.895	848.046	862.378	814.806
kg CO₂ eq/habitant/any					
Emissions generades per habitant	191	194	214	225	227
Emissions evitades per habitant	-97	-91	-101	-110	-119
Petjada de carboni per habitant	94	103	113	115	108
kg CO₂ eq/tona/any					
Emissions generades per tona	401	428	433	454	446
Emissions evitades per tona	-204	-188	-204	-223	-235
Petjada de carboni per tona	197	239	229	231	212

CO₂ eq: És una mesura universal de medició utilitzada per indicar la possibilitat d'escalfament global de cadascun dels gasos amb efecte d'hivernacle. És usat per avaluar els impactes de l'emissió (o evitar la emissió) de diversos gasos amb efecte d'hivernacle.

Font: Agència de Residus de Catalunya

8.4 Residus industrials declarats desglossats per activitats industrials (CCE) segons declaració 2017*

Tipus de tractament	Tones			
	Especial	No especial	Total	%
Agricultura, ramaderia, silvicultura i pesca	98	6.669	6.767	0,18
Indústries extractives	440	8.798	9.238	0,24
Indústries alimentàries, begudes i tabac	21.175	917.230	938.405	24,74
Tèxtil, calçat i pell	3.362	67.578	70.940	1,87
Indústria de la fusta i del suro, excepte mobles; cistelleria i esparteria	712	26.135	26.847	0,71
Indústries del paper, arts gràfiques i reproducció de suports enregistrats	8.687	418.110	426.797	11,25
Coqueries i refinació del petroli	4.524	7.022	11.546	0,30
Indústries químiques, de productes farmacèutics, cautxú i materies plàstiques	290.458	354.909	645.367	17,01
Fabricació d'altres productes minerals no metàl·lics	807	147.414	148.221	3,91
Metal·lúrgia; fabricació de productes bàsics de ferro, acer, ferroaliatges i productes metàl·lics	75.996	742.094	818.090	21,57
Fabricació de maquinària, equips informàtics, elèctrics, electrònics i de transport	16.581	365.273	381.854	10,07
Fabricació de mobles, altres indústries manufactureres; reparació i instal·lació reparació	8.167	42.431	50.598	1,33
Subministrament d'energia elèctrica, gas, vapor i aire condicionat	2.907	16.527	19.434	0,51
Depuradores i activitats de descontaminació	2.594	85.210	87.804	2,31
Activitats de recollida, tractament i eliminació de residus; activitats de valorització	1.815	20.823	22.638	0,60
Construcció	1.475	9.661	11.136	0,29
Serveis (excepte comerç a l'engròs de ferralla i productes de rebuig)	17.641	99.875	117.516	3,10
Comerç a l'engròs de ferralla i productes de rebuig	0	151	151	0,00
Total	457.439	3.335.910	3.793.349	100

*Totes les dades són en tones. Poden presentar lleugers desviaments a causa del càlcul amb arrodoniment de decimals.

Font: Agència de Residus de Catalunya

8.5 Tipus de tractament dels residus industrials declarats. Any 2017*

Tipus de tractament	Especial	No especial	Total	%
Valorització energètica	8.017	15.000	23.017	1
Valorització en origen	46.765	97.276	144.041	4
Valorització externa	172.067	2.475.304	2.647.371	70
Subproducte	8.233	133.085	141.318	4
Emmagatzematge	1.768	21.863	23.631	1
Físic-químic-biològic-depuradora	121.723	97.186	218.909	6
Deposició controlada	65.034	486.450	551.484	15
Incineració	33.696	3.192	36.888	1
Altres	134	6.554	6.688	0
Total	457.437	3.335.910	3.793.347	100

*Totes les dades són en tones. Poden presentar lleugers desviaments a causa del càlcul amb arrodoniment de decimals.

Font: Agència de Residus de Catalunya



8.6 Instal·lacions en funcionament i en construcció per a la gestió de residus municipals a Catalunya. 2017

Tipus d'instal·lació	En funcionament	En construcció
Valorització		
Tractament biològic de la FORM	26	-
Tractament mecànic-biològic de la RESTA	13	-
Triatge	3	-
Triatge d'envasos lleugers	12	-
Disposició		
Incineradores	4	-
Dipòsits controlats	23	-
Transvasament		
Plantes que trasvasen FORM	10	-
Deixalleries		
Deixalleries mini	40	3
Deixalleries mòbils	81	-

Font: Agència de Residus de Catalunya

8.7 Instal·lacions en funcionament i en proves per a la gestió de residus industrials a Catalunya. 2017

Tipus d'instal·lació	Gestió en origen	Gestió externa	Gestió externa proves
Valorització			
Aplicació agrícola	2	18	-
Compostatge	-	53	3
Digestió anaeròbica	-	14	1
Valoritzacions	1	734	32
Valoritzador energètic	-	8	-
Disposició			
Dipòsit controlat	10	25	-
Incineradora	8	12	1
Tractament			
Físic-químic	1	8	1
Tractament de residus	-	15	-
Centres de tractament de residus			
	-	13	1
Centres de recollida i transferència			
	-	73	9

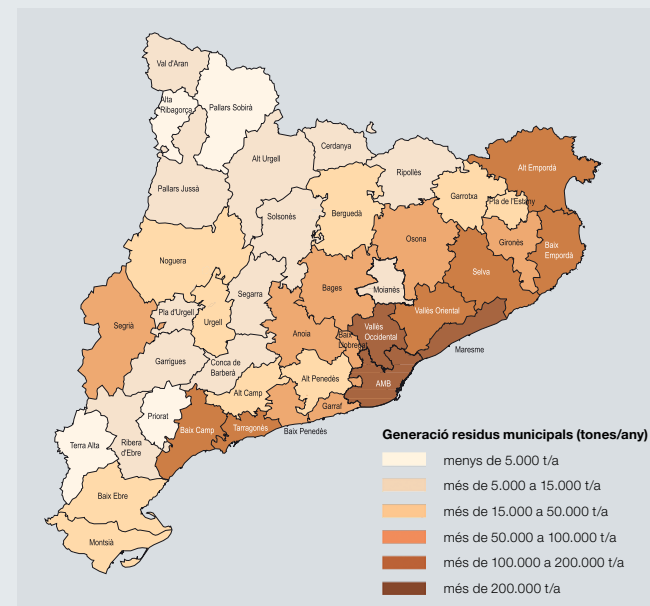
Font: Agència de Residus de Catalunya

8.8 Instal·lacions en funcionament per a la gestió de runes i altres residus de la construcció a Catalunya. 2017

Tipus d'instal·lació	En funcionament	En construcció
Plantes de reciclatge	62	-
Dipòsits controlats	54	-
Plantes de triatge	22	1
Plantes de transvasament	54	-

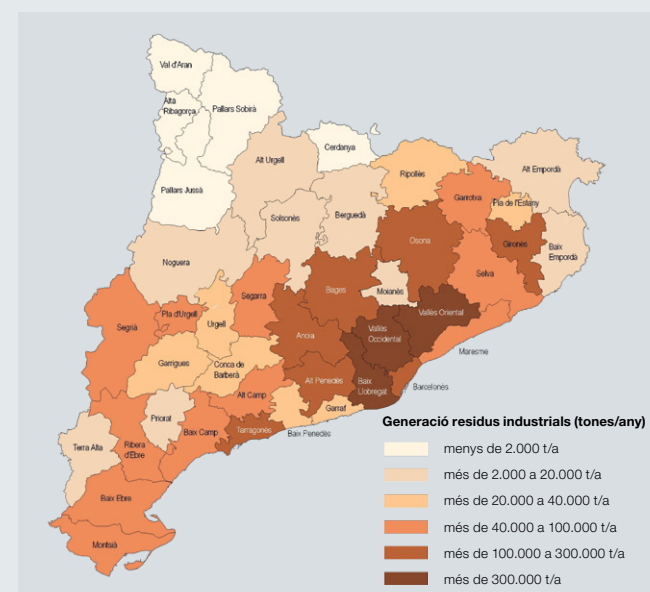
Font: Agència de Residus de Catalunya

8.9 Generació de residus municipals per comarca. Any 2017



Font: Agència de Residus de Catalunya

8.10 Residus industrials declarats per comarca. Any 2017



Font: Agència de Residus de Catalunya

territori.gencat.cat
mediambient.gencat.cat