



Material editat per

Espai Torre Jussana - Serveis a les Associacions

és un equipament municipal gestionat pel Consell d'Associacions de Barcelona (CAB). Torre Jussana treballa per enfortir les associacions de la ciutat a través de serveis, recursos i projectes que responguin a les seves necessitats. Un espai de promoció, dinamització i enfortiment associatiu, que pretén ampliar la incidència ciutadana i política d'aquestes organitzacions sense ànim de lucre.

Coòpolis, Ateneu Cooperatiu de Barcelona és un dispositiu de foment i promoció de l'Economia Social i Solidària a la ciutat de Barcelona, en el marc de la Xarxa d'Ateneus Cooperatius de Catalunya. Situat al complex veïnal de Can Batlló, Coòpolis promou un ecosistema d'activitat socioeconòmica i formativa, de generació d'ocupació i d'impacte social. Un laboratori per la intercooperació i l'enfortiment econòmic local. Una eina per construir ciutats cooperatives: els nous territoris de la cooperació econòmica, social i solidària.



Amb el suport de



ASSOCIACIÓ

DEFINICIÓ

"Entitat sense ànim de lucre, constituïda voluntàriament per tres o més persones per complir una finalitat d'interès general o particular, a través de la posada en comú de recursos personals o patrimonials amb caràcter temporal o indefinit" (Llei 4/2008 del Llibre Tercer del Codi Civil Català)

NºPERSONES

El mínim per constituir una associació són 3 persones.

CAPITAL SOCIAL MÍNIM

No és necessari.

ÒRGANS DE GOVERN

L'Assemblea General, formada per totes les persones associades, és l'òrgan sobirà d'una associació, mentre que la junta directiva és l'òrgan encarregat de gestionar el dia a dia seguint els acords presos per l'assemblea. Les persones membres de la junta directiva d'una associació exerceixen els seus càrrecs de forma gratuïta, des del voluntariat. En cas que algun càrrec de l'òrgan exerceixi tasques diferents a les del càrrec, podrà ser remunerat sempre i quan s'estableixi una relació laboral. Com a màxim podran ser remunerades la meitat de les persones membres de l'òrgan de govern.

OBLIGACIÓ DE COTITZACIÓ SS

Només cal disposar-ne per a les persones contractades, en cas que n'hi hagi. A nivell laboral una associació està subjecta a les mateixes legislacions que qualsevol altra forma jurídica.

RESPONSABILITAT

La responsabilitat, si és imputable a diverses persones, té caràcter solidari. (Responen totes les membres de l'òrgan de govern).

OBLIGACIONS FISCALS I COMPTABLES

Les associacions també tenen obligacions fiscals com les empreses, les cooperatives o qualsevol altra forma jurídica.

ACTIVITAT ECONÒMICA

Poden dur a terme activitats econòmiques accessòries o subordinades a la seva finalitat, si els rendiments que es deriven es destinen exclusivament al compliment d'aquesta.

NORMATIVA DE REFERÈNCIA

Llei 4/2008, del 24 d'abril, del llibre tercer del Codi civil de Catalunya, relatiu a les persones jurídiques.

COOPERATIVA

DEFINICIÓ

"Societats que, actuant amb plena autonomia de gestió i sota els principis de lliure adhesió i de baixa voluntària, amb capital variable i gestió democràtica, associen persones físiques o jurídiques amb necessitats o interessos socioeconòmics comuns amb el propòsit de millorar la situació econòmica i social de llurs components i de l'entorn comunitari fent una activitat empresarial de base col·lectiva". (Llei 12/2015 de Cooperatives de Catalunya)

NºPERSONES

El mínim per constituir una cooperativa són 2 persones sòcies, que al cap de 5 anys, hauran de ser 3 (podrà ser una sòcia col·laboradora). Les cooperatives de consumidors i usuaris requereixen un mínim de 10 sòcies.

CAPITAL SOCIAL MÍNIM

El capital mínim de constitució és de 3.000 euros, dels quals cal desemborsar-ne el 100% en el moment de la constitució. El capital es pot aportar de forma dinerària i/o amb d'altres béns.

ÒRGANS DE GOVERN

L'assemblea general és l'òrgan sobirà d'expressió de la voluntat social, formada per la totalitat de les persones sòcies. El consell rector, és l'òrgan de govern, representació i administració de la cooperativa. En les cooperatives de treball les persones que ostenten els òrgans de govern són les sòcies de la cooperativa, per tant, reben remuneracions pel seu treball en relació a l'activitat econòmica de la cooperativa. A banda, és opcional que es puguin percebre remuneracions per activitats derivades de l'exercici d'un càrrec, excepte les cooperatives sense ànim de lucre.

OBLIGACIÓ DE COTITZACIÓ SS

És obligatòria per a les sòcies treballadores, podent escollir entre el règim general o el d'autònoms (totes el mateix). L'alta pot ser a temps parcial. Les sòcies treballadores o de treball, si poden, tenen la possibilitat de capitalitzar l'atur.

RESPONSABILITAT

La responsabilitat és limitada a les aportacions subscrites de les persones sòcies, sempre i quan no hi hagi negligència en les funcions encomanades.

OBLIGACIONS FISCALS I COMPTABLES

Les cooperatives gaudeixen d'un règim fiscal propi amb diverses bonificacions fiscals en l'Impost sobre Societats, l'ITP-AJD, entre altres.

ACTIVITAT ECONÒMICA

Les cooperatives duen a terme activitats socioeconòmiques, el que s'anomena activitat cooperativitzada, és a dir el servei mutu que realitzen les sòcies que varia segons la classe cooperativa: el treball, el consum, la mutualització de serveis, l'aportació de producte, l'ús d'habitatge...)

NORMATIVA DE REFERÈNCIA

Llei 12/2015, de 9 de juliol, de cooperatives

TROBEU EL CAMÍ MÉS ADEQUAT PER AL VOSTRE PROJECTE COL·LECTIU I TRANSFORMADOR!

Us esteu plantejant constituir una iniciativa col·lectiva, **sense ànim de lucre, basada en un funcionament democràtic i amb voluntat de transformació social?**

Hi ha un ampli ventall de possibilitats que permeten emmarcar una iniciativa de **caràcter col·lectiu i sense ànim de lucre**. Però si la vostra idea té, a més, vocació de **funcionament democràtic i voluntat de transformació social**, hi ha dues formes jurídiques possibles: **associació o cooperativa**.

Teniu a les mans un mapa que us guiarà en el moment de decidir quina d'aquestes dues formes jurídiques és la idònia per desenvolupar el vostre projecte.

Només cal que reflexioneu i respongueu a les preguntes que s'hi plantegen. Us permetran trobar el camí més adequat!



I QUAN US HAGUEU DECIDIT...

A Barcelona, les associacions i les cooperatives disposen de serveis especialitzats i recursos gratuïts per constituir-se i millorar el seu funcionament.

RECURSOS PER A ASSOCIACIONS

www.bcn.cat/tjussana www.crajbcn.cat/

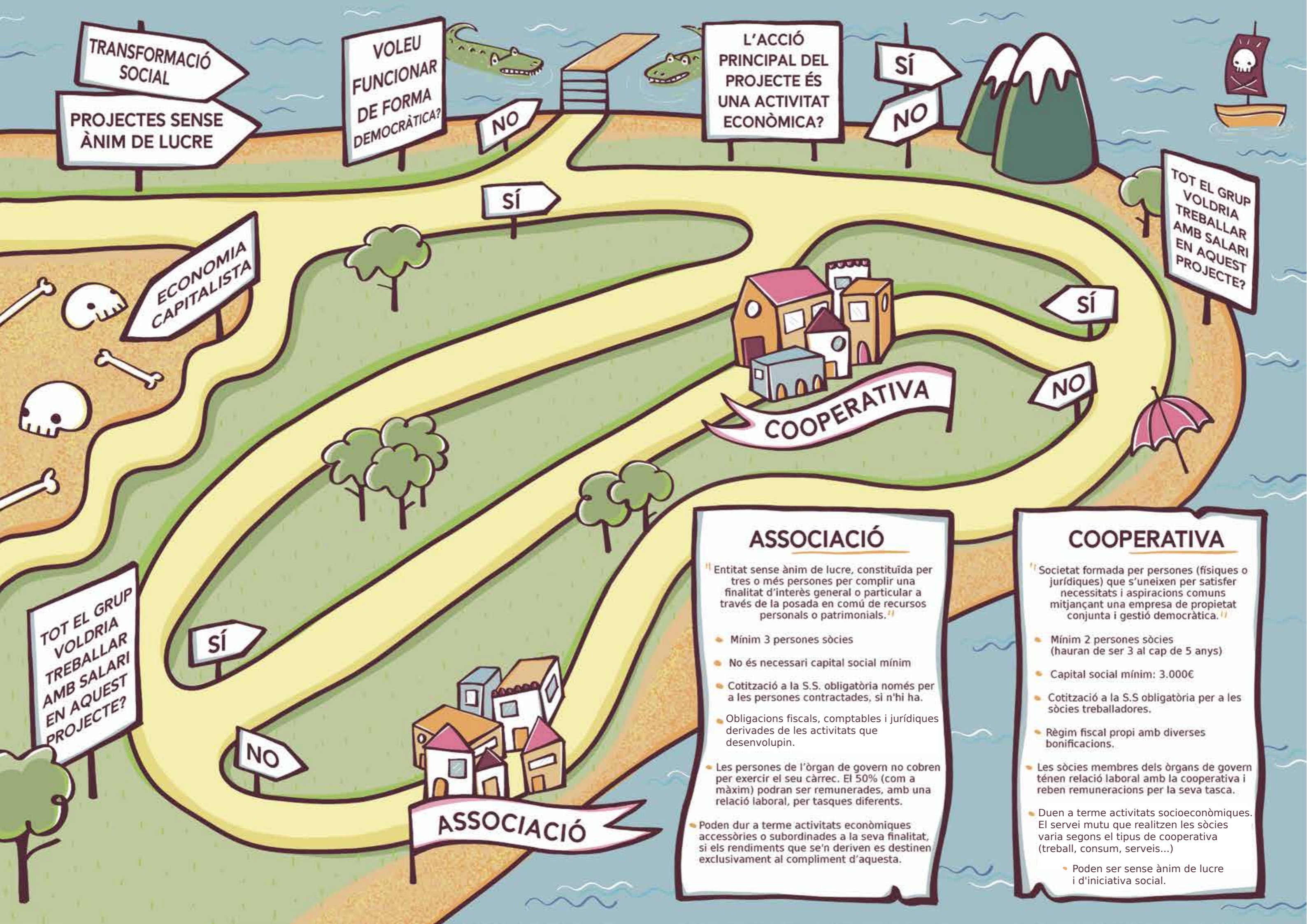
RECURSOS PER A COOPERATIVES

www.bcn.coop www.cooperativest treball.coop

RECURSOS PER A INICIATIVES SOCIOECONOMIQUES

www.barcelonactiva.cat/ess





TRANSFORMACIÓ SOCIAL

PROJECTES SENSE ÀNIM DE LUCRE

VOLEU FUNCIONAR DE FORMA DEMOCRÀTICA?

NO

L'ACCIÓ PRINCIPAL DEL PROJECTE ÉS UNA ACTIVITAT ECONÒMICA?

SÍ

NO

SÍ

ECONOMIA CAPITALISTA

TOT EL GRUP VOLDRIA TREBALLAR AMB SALARI EN AQUEST PROJECTE?

SÍ

NO

COOPERATIVA

TOT EL GRUP VOLDRIA TREBALLAR AMB SALARI EN AQUEST PROJECTE?

SÍ

NO

ASSOCIACIÓ

ASSOCIACIÓ

"Entitat sense ànim de lucre, constituïda per tres o més persones per complir una finalitat d'interès general o particular a través de la posada en comú de recursos personals o patrimonials."

- Mínim 3 persones sòcies
- No és necessari capital social mínim
- Cotització a la S.S. obligatòria només per a les persones contractades, si n'hi ha.
- Obligacions fiscals, comptables i jurídiques derivades de les activitats que desenvolupin.
- Les persones de l'òrgan de govern no cobren per exercir el seu càrrec. El 50% (com a màxim) podran ser remunerades, amb una relació laboral, per tasques diferents.
- Poden dur a terme activitats econòmiques accessòries o subordinades a la seva finalitat, si els rendiments que se'n deriven es destinen exclusivament al compliment d'aquesta.

COOPERATIVA

"Societat formada per persones (físiques o jurídiques) que s'uneixen per satisfer necessitats i aspiracions comuns mitjançant una empresa de propietat conjunta i gestió democràtica."

- Mínim 2 persones sòcies (hauran de ser 3 al cap de 5 anys)
- Capital social mínim: 3.000€
- Cotització a la S.S obligatòria per a les sòcies treballadores.
- Règim fiscal propi amb diverses bonificacions.
- Les sòcies membres dels òrgans de govern ténen relació laboral amb la cooperativa i reben remuneracions per la seva tasca.
- Duen a terme activitats socioeconòmiques. El servei mutu que realitzen les sòcies varia segons el tipus de cooperativa (treball, consum, serveis...)
- Poden ser sense ànim de lucre i d'iniciativa social.