

mans a les mans

Fundació Mans a les mans Memòria 2015

Qui som?



President
Josep Hortet i Gausachs

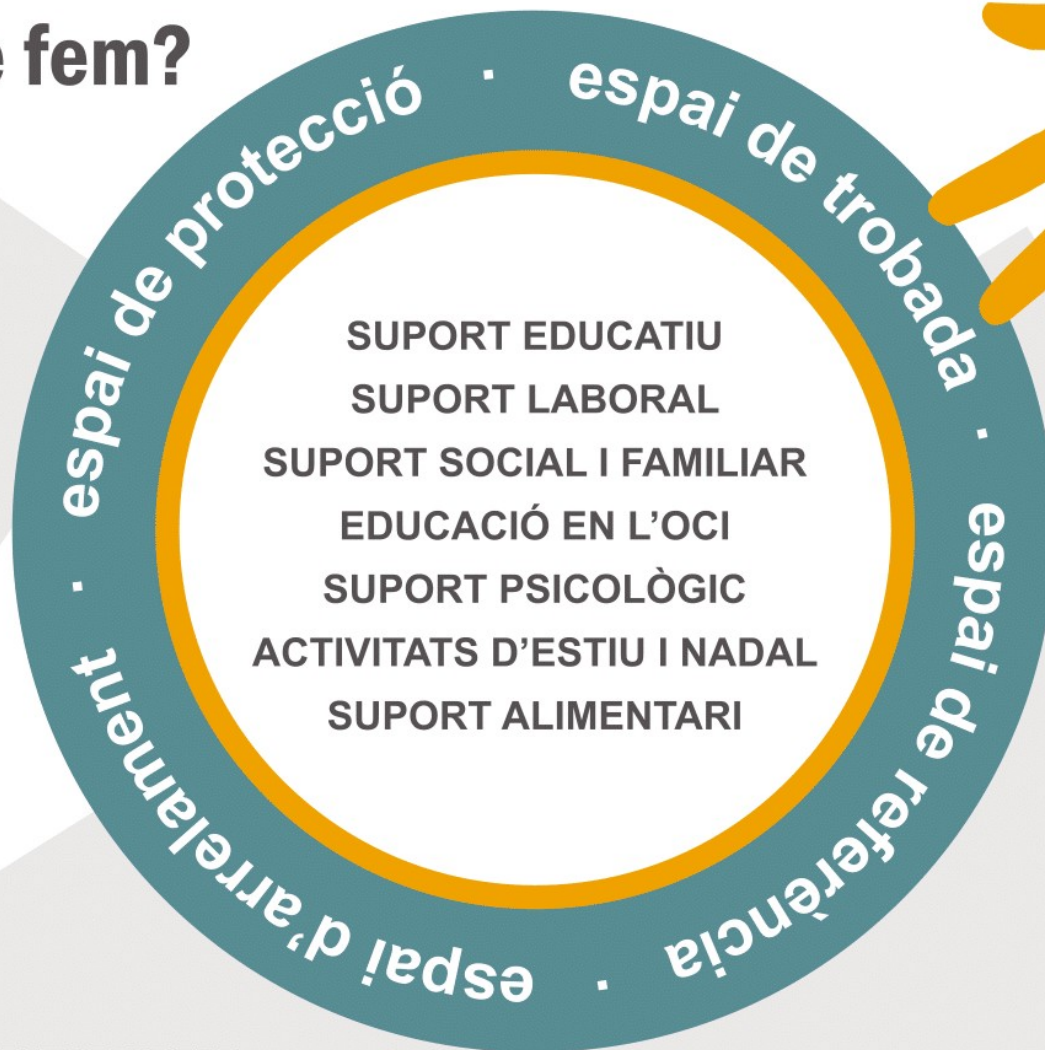
Som una fundació nascuda al 2004 per donar resposta a les necessitats dels infants i joves en risc d'exclusió social de La Marina de Port. La nostra acció s'orienta a donar oportunitats en matèria educativa i de formació per tal de prevenir situacions d'exclusió.

En aquest barri barceloní, la taxa d'alumnes que continuen els estudis més enllà de la ESO era d'un 12 % l'any passat, menys de la meitat de la mitjana de la ciutat. Cal garantir el dret a una educació integradora per als nostres infants, des de la resposta de l'administració i amb el suport de totes aquelles persones que també ens hi sentim responsables. Garantir l'educació és apostar pel futur de moltes persones i per la construcció d'una societat millor.

Patronat

President	Josep Hortet i Gausachs
Secretari	Antonio Rubio i Ramos
Vocal	Joan Sabé i Solé
Vocal	Ignasi Garcia Clavel
Vocal	Anton Hortet i Gausachs
Vocal	Marta Candial Alcón

Què fem?



CENTRE OBERT:

50 places. infants i joves de 8 a 17 anys.

SUBMARÍ:

25 places. Infants de 8 a 13 anys.

VOLS UN COP DE MÀ?:

40 places. Joves de 14 a 22 anys.

PROINFÀNCIA:

50 places. Amplia la cobertura del centre obert, Submarí, i Vols un cop de mà?.

Infants i joves de 8 a 17 anys.

ITINERARIS FORMATIUS/Abans de decidir has de provar:

25 places. Joves de 16 a 22 anys.

UEC BON PORT:

12 places. Joves de 14 a 16 anys.

SUPORT EXTERN:

Suport a entitats i grups del barri que s'orienten als infants i joves.

266
INFANTS
ADOLESCENTS
I JOVES

BENEFICIARIS DIRECTES

LÍNIA SUBMARÍ

131 infants i adolescents

LÍNIA BON PORT

90 adolescents i joves

SUPORT A PROJECTES EXTERNES

45 infants i adolescents

41
VOLUNTARIS

VOLUNTARIS QUE HAN COL·LABORAT DURANT EL 2015

LÍNIA SUBMARÍ

14 voluntaris/es

LÍNIA BON PORT

10 voluntaris/es

SUPORT A PROJECTES EXTERNES

16 infants i adolescents

ORGANITZACIÓ INTERNA

1 infants i adolescents

21
PROFESSIONALS

PROFESSIONALS CONTRACTATS PER MANS A LES MANS DURANT EL 2015

LÍNIA SUBMARÍ

9 professionals
(3 compartits amb altres programes)

LÍNIA BON PORT

10 professionals
(1 compartit amb un altre programa)

SUPORT A PROJECTES EXTERNES

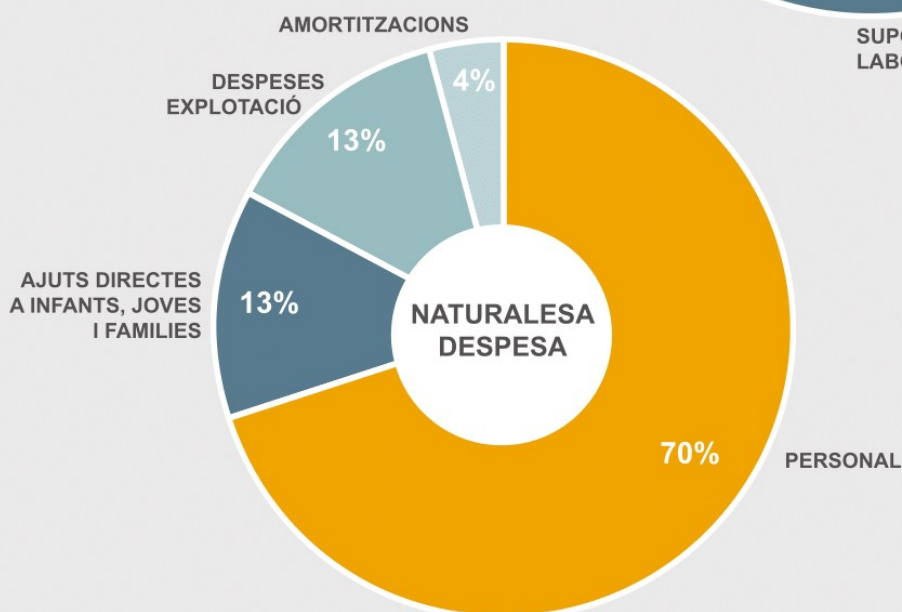
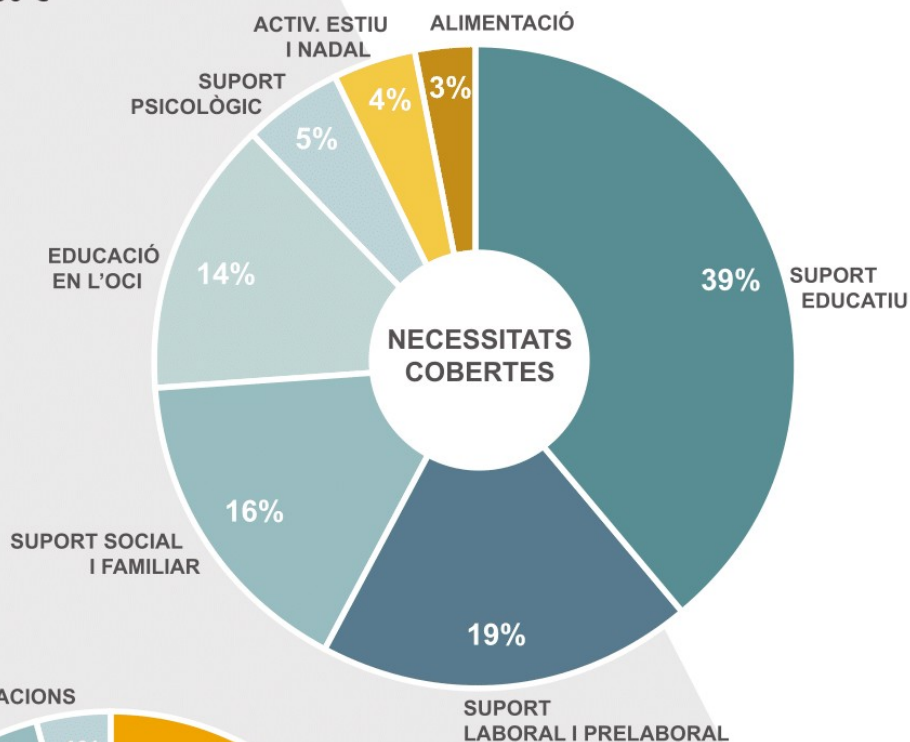
1 professional
(1 compartit amb un altre programa)

ORGANITZACIÓ INTERNA

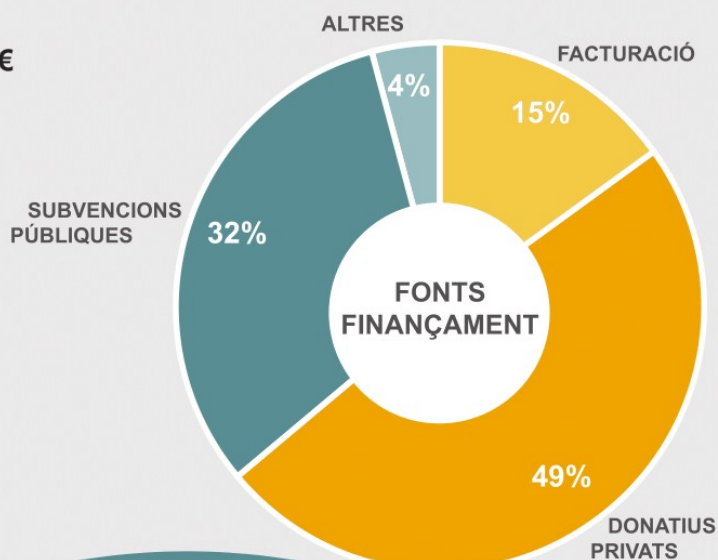
3 professionals
(1 compartit amb un altre programa)

Distribució dels comptes

Total despesa: 390.750 €



Total ingressos: 395.900 €



Què ens agradaria fer?

Tenim 3 grans reptes pels propers anys 2016 i 2017

- Oferir un itinerari laboral, cuidant la perspectiva de gènere, als i les joves entre 16 i 22 anys a tres nivells:

Inicial: amb els objectius d'adquirir hàbits prelaborals, acompanyar en la motivació i recerca laboral i oferir un tastet de diferents oficis.

Aprofundiment: amb l'objectiu d'aconseguir una formació de qualitat i certificable en algun ofici o habilitat concreta.

Assoliment: amb l'objectiu d'aconseguir obrir el mercat laboral en aquelles habilitats/oficis adquirits.

- Obrir nous grups d'infants entre 6 i 8 anys (actualment els nostres programes s'inicien a partir de 8 anys).
- Adequar una part dels locals per tal de poder donar més serveis.

Busquem mil mans!

Pels grans reptes que requereixen continuïtat, necessitem de la suma de molts petits esforços. Cada nova persona que s'implica a la Fundació genera noves oportunitats pels infants i joves.

Implica't

- Fes-te voluntari/a
- Posa a disposició de la Fundació el teu talent
- Busca noves mans
- Fes-te soci/a amb 3 o 5 euros cada mes* (podràs desgravar el teu donatiu)
- Fes un donatiu al compte ES56-2100-0437-4702-0017-0612**

Deixa'ns sisplau el teu correu electrònic per si no el tenim. Ens agradaria proposar-te reptes que no suposin massa esforç per a tu.

Moltes gràcies!



*Per fer-se soci pots deixar-nos les teves dades bancàries i passarem un rebut a principis de mes amb l'import i la periodicitat que ens hagi indicat.

** Si fas un donatiu, sisplau envia les teves dades a mansalesmans@gmail.com per poder-te lliurar el corresponent certificat fiscal a principis de l'any vinent.

