



FUNDACIÓ PRIVADA
INTEGRAMENET

Memòria d'activitat 2023

MÉS DE 20 ANYS
LLUITANT CONTRA
LA POBRESA



Índex

02.

PRESENTACIÓ

03.

QUI SOM?

05.

QUÈ FEM?

07.

SERVEIS

11.

ALGUNS NÚMEROS

12.

PUNT ÒMNIA i AGENDA 2023

13.

VOLUNTARIAT

14.

FORMEM PART DE...

15.

ELS NOSTRES COMPTES

QUI SOM?

Fundació Integramenet és una entitat privada sense ànim de lucre, que té com a finalitat la lluita contra la pobresa i l'exclusió social. Neix l'any 2001, i és constituïda oficialment el 2002, de la mà de dues religioses i un grup de voluntàries i voluntaris de Santa Coloma de Gramenet, amb una clara vocació de servei a la comunitat.

missió Lluita contra la pobresa

La missió és lluitar contra la pobresa, la vulnerabilitat i l'exclusió, a partir de la dignitat humana de qualsevol ciutadà, per afavorir una comunitat més cohesionada i justa.

visió Inclusió, convivència, interculturalitat

Superar relacions de conflictivitat latent i coexistència per assolir una convivència intercultural plena en el barri. S'entén que no és possible una bona convivència ni el ple exercici de la ciutadania des de situacions de pobresa i de desigualtats socials, polítiques o econòmiques de cap ésser humà, amb independència del seu origen, cultura, ètnia, nacionalitat o religió.

valors Dignitat, modèstia, diàleg, defensa de drets

Cap a les persones: la dignitat humana, l'estimació, la defensa dels drets, la interculturalitat i la proximitat.

Cap a l'organització: flexibilitat i ajust a les necessitats, eficiència des de la modèstia i millora contínua.

Cap a la societat: diàleg intercultural, convivència per una societat cohesionada i inclusiva, transparència i rendició de comptes.



PATRONAT

Presidència: Gabriel Torija Sánchez

Secretària: Montserrat Jara Martín

Tresorer: Xavier Obiols Ferré

Vocalia:

Isolda Casanova Rigat

Marina Gómez Rodríguez

Elena Roc Peñaranda

Manel Valls Bauçà

EQUIP TÈCNIC

Liderant l'entitat hi ha un equip interdisciplinari de 7 professionals, de l'àmbit social, laboral i de comunicació:

Gerència: Ma Neus Calleja

Orientació i inserció sociolaboral: Fina Gerez i Rafi Rodríguez

Servei d'acollida: Tomas Cavestany

Dinamitzadora comunitària: Mireia Monterde

Comunicació: Pam Espigares

Recepció: Leonor Murcia

L'entitat també compta amb el suport d'un grup de voluntàries i voluntaris que realitzen diferents activitats compartint el seu coneixement, predisposició i temps.

Per a la Fundació, el voluntariat és la peça clau per assolir la missió Institucional.

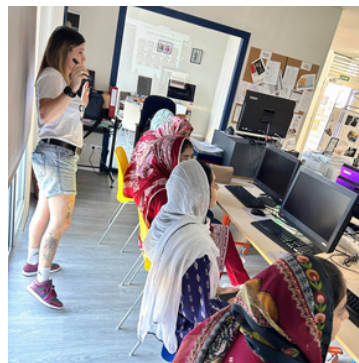


QUÈ FEM?

La Fundació Privada Integramenet té com a primera finalitat l'acollida, l'orientació i la inclusió de persones amb risc d'exclusió social. Entenem aquesta inclusió com la interrelació de tots els àmbits de la diversitat (gènere, edat, origen cultural, creences, classe social, territori...) i l'intercanvi de coneixements i experiències entre les persones.

SOM UN OBSERVATORI PERMANENT

L'entitat, amb les dades de què avui disposa, es consolida com a observatori permanent de les necessitats socials de Santa Coloma i lloc de referència en la recerca de formació i acompanyament sociolaboral de persones del territori i nouvingudes.



2023: 1.063 persones ateses

80% dones

Situació d'infra habitatge

Vulnerabilitat i manca de xarxes

Feminització de la pobresa

Treballs esporàdics i/o economia irregular

Barrera lingüística (persones de parla no llatina)

Demanda principal: feina

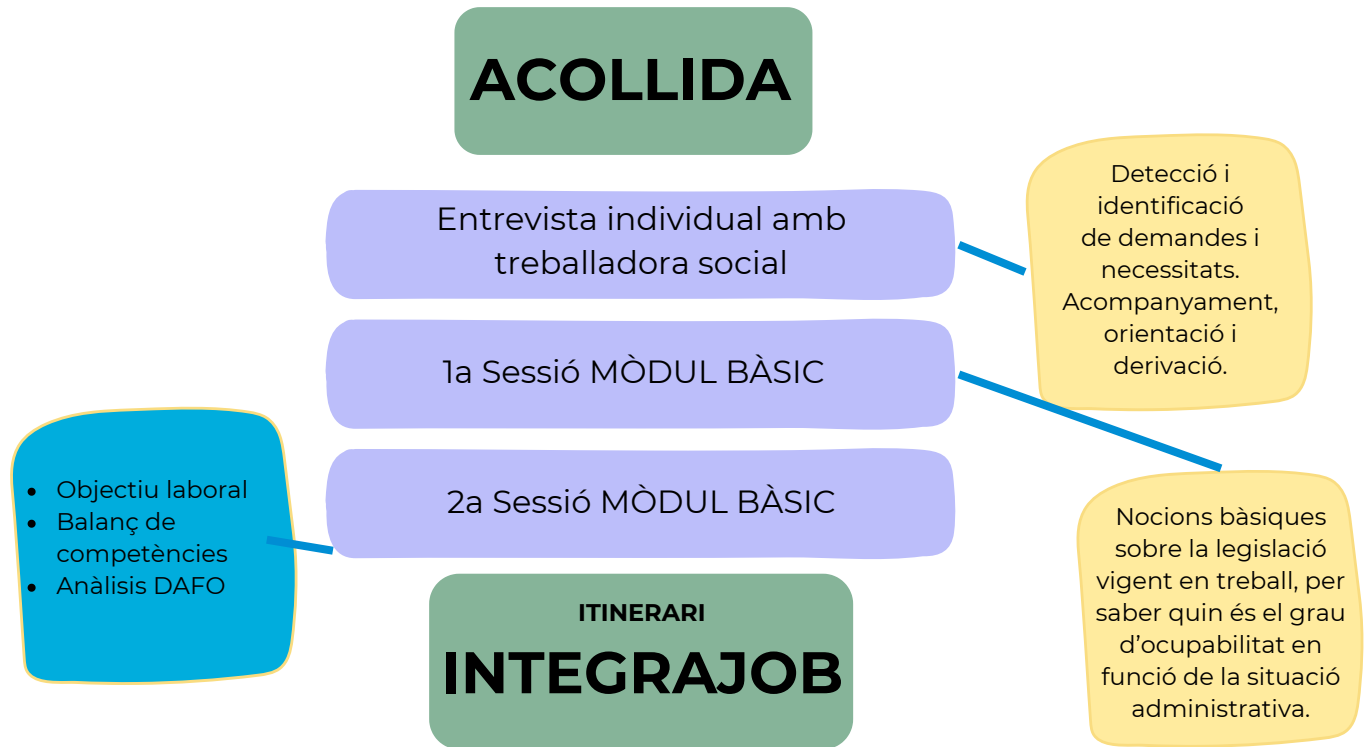
Més del 30% de persones ateses són nouvingudes al territori amb menys de 3 mesos des de la seva arribada.

Recerca de feina en Serveis d'Atenció Domiciliària

SERVEIS:

ACOLLIDA, OCUPACIÓ, LLENGÜES I TIC

L'entitat ha anant dissenyant diversos serveis adaptats a les realitats canviants, per donar resposta. Aquests serveis són: ACOLLIDA, OCUPACIÓ, LLENGÜES, TIC. Es desenvolupen mitjançant una proposta d'itinerari per a les persones usuàries.



Competències transversals

- Relacions interpersonals
- Comunicació
- Gestió emocional
- Igualtat de gènere
- TIC orientada a la recerca de feina

Competències d'accés a l'ocupació

- Marca personal
- Currículum Vitae
- Entrevista laboral
- Relacions laborals i contractació justa

Pla de Treball

- Entrevistes individuals

ITINERARI INTEGRASAD

Formació adreçada a persones que volen dedicar-se a Serveis d'Atenció Domiciliària

- Mobilitat i grúa
- Cures
- Demència cognitiva
- Eines lúdiques gent gran
- Neteja amb seguretat
- Procés de dol
- Higiene
- Cuina
- Dinàmica SAD
- Drets LGTBIQ+

Intermediació laboral

Incorpora
Fundació "la Caixa"

Amb el suport de l'Obra Social de "la Caixa" i el programa Incorpora, la Fundació Integramenet esdevé un punt de referència per les persones que pateixen precarietat laboral i/o que estan en situació d'atur, i un altaveu per exigir el Dret al treball digne.

Treballem els processos d'orientació i inserció laboral, preferentment amb persones residents a Santa Coloma de Gramenet.

SERVEI D'ACOLLIDA

El Servei d'Acollida ofereix atenció, orientació i acompanyament individualitzat. A més, proporciona activitats grupals de formació, dirigides principalment a persones nouvingudes, activitats de suport i participació social.

El Servei entèn la comunicació com a una eina indispensable per a la inclusió al territori, per això inclou cursos de llengües (català i castellà).

Es treballa en xarxa amb recursos i serveis del territori per promoure l'accès a aquests.

Gràcies a les dades obtingudes a Acollida, Fundació Integramenet pot fer un diagnòstic de les necessitats detectades al territori, reflectint informacions en relació al perfil i demandes de les persones ateses.

Total
persones
ateses

647



523



124

Situació
administrativa

Regular **117**

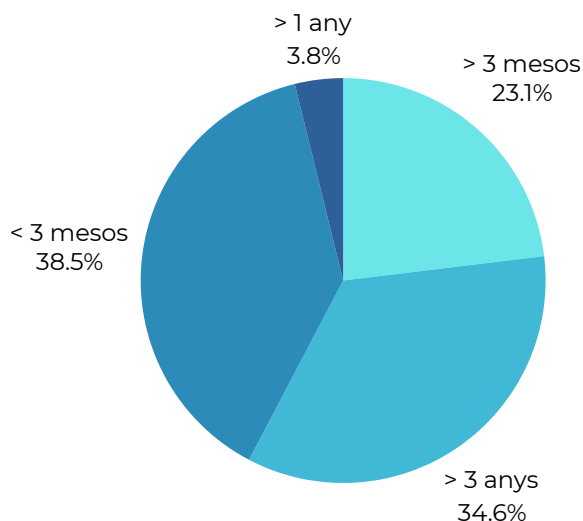
Irregular **530**



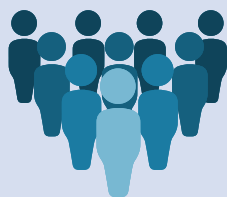
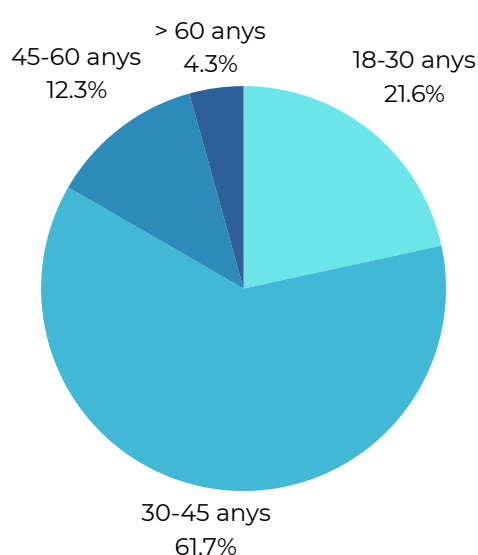
Nacionalitats
més habituals
al servei

- Hondures
- Colòmbia
- Perú

Arribada al territori



Edat



Ens hem trobat amb un nombre molt significatiu de persones nouvingudes al territori, que portaven menys de 3 mesos des de la seva arribada.

SERVEI D'ACOLLIDA

Necessitats detectades

70% Orientació en la recerca de feina

20% Formació ocupacional

10% Cursos de llengües



Acollida grupal

Cursos de llengües

Des de la Fundació es treballa per facilitar l'aprenentatge de les llengües vehiculars: **català i castellà. Els nostres cursos al 2023:**

Català

Curs (B1): 07/03/23 a 22/06/23:

28 persones participen

Curs (A1): 26/09/23 a 25/01/24:

28 persones participen

55 persones finalitzen els cursos de català

Castellà

Castellà (A1) 11/01/23 a 03/05/23:

27 persones participen

Castellà (A1) 26/09/2023 a 21/12/2023

30 persones participen



Classe de català



Classe de castellà

SERVEI D'OCUPACIÓ

Persones ateses que cerquen feina i/o volen millorar les seves competències i nivell d'ocupabilitat: **547**

 **485**  **62**

Situació administrativa



320



227

Mitjançant el Servei d'ocupació i a través del model d'ocupabilitat per competències, s'ofereix acompanyament a les persones amb l'objectiu d'assolir un lloc de feina d'acord amb un pla d'inserció sociolaboral individualitzat.



ITINERARIS FORMATIUS

INTEGRAJOB

11 itineraris
264 participants

Es realitza un cop al mes i està constituït per 9 càpsules grupals d'orientació i formació sociolaborals per millorar la inserció laboral de les persones beneficiàries. A més, es porten a terme 5 hores de seguiment individual per persona.

INTEGRASAD

30 itineraris
191 participants

Aquest itinerari formatiu (un cop cada dos mesos) està orientat a les persones que volen dedicar-se als Serveis d'Atenció Domiciliària. Càpsules: Mobilitat i grúa, cures, demència cognitiva, neteja, cuina, procés de dol, higiene... Un total de 12 càpsules grupals.



Incorpora

PERSONES
ATESES: 201
INSERCIONS: 118



Fundació "la Caixa"

Amb el suport d'Incorpora, de la Fundació "la Caixa", som un punt de referència pels professionals que cerquen feina i volen millorar la seva ocupabilitat.



CERTIFICAT DE 1a ACOLLIDA

Inclou l'acompanyament, la formació i la certificació d'uns coneixements mínims per facilitar el viure i treballar a Catalunya.

Mòdul A: Català: 90 hores de formació

Mòdul B: Coneixements laborals. 15 hores

Mòdul C: Coneixement de la societat catalana. 15 hores

Formacions: 1

Obtenen el certificat: 8 persones

Incorpora i plataforma Accenture Emplea+

Treballem plegades contra la bretxa digital dels col·lectius vulnerables.

79 persones formades

Incorpora



ACREDITA'T

**Persones
informades i
inscrites en el
Servei
d'Accreditació: 31**

Som punt autoritzat per l'agència FPCat d'acreditació de competències professionals, adquirides a través de l'experiència laboral o de vies no formals de formació.

Punt Formatiu Incorpora (PFI)

Total cursos 1
Total hores: 300
Participants: 16

L'objectiu dels Punts de Formació Incorpora és acompanyar persones en risc d'exclusió social en el procés d'inserció sociolaboral. Integramenet ha dut a terme 1 curs i 110 hores de pràctiques a residències.

13 PERSONES TROBEN FEINA





SUPORT A FAMÍLIES AMB NECESSITATS DE SERVEIS D'ATENCIÓ DOMICILIÀRIA

- 261 famílies ateses
- Ofertes de feina gestionades: 141
- **Insercions laborals: 103**

L'atenció a les persones grans o en situació de dependència sovint requereix professionals de Serveis d'Atenció Domiciliària (SAD).

Aquest servei és un conjunt organitzat i coordinat d'accions que es realitzen bàsicament a la llar de la persona i/o família, dirigides a proporcionar atencions personals, ajuda a la llar i suport social a aquelles persones i/o famílies amb dificultats de desenvolupament, d'integració social o manca d'autonomia personal.

Amb aquest servei, Integramenet promou una millor qualitat de vida de les persones que requereixen l'atenció, i garanteix unes condicions adients de convivència en el seu propi entorn familiar i sociocomunitari.

ALGUNS DELS NOSTRES NÚMEROS

36 persones vinculades al Servei d'Ocupació de l'entitat han aconseguit regularitzar la seva situació administrativa a **2023**

El **27,5%** de les persones amb passaport que realitza l'itinerari IntegraJOB troba feina a través de famílies assessorades per la Fundació.

206 insercions laborals de persones en situació de risc social el 2023 (196 al 2022)



Fundació Integramenet és el PUNT ÒMNIA de Santa Coloma de Gramenet

La Xarxa Òmnia, de la Direcció General d'Acció Cívica i Comunitària, és un programa preventiu, socioeducatiu, comunitari i de suport a col·lectius amb major risc de vulnerabilitat. Òmnia és un programa universal d'intervenció social, que utilitzant com a instrument les eines TIC, cerca millorar i afavorir, tant individual com col·lectivament, la inclusió i la vinculació de les persones a la comunitat.

Va adreçat a la població general, però amb discriminació positiva vers les persones en risc social i més si precisen millorar les seves capacitats per a superar les seves dificultats d'accés a les tecnologies d'informació, posant especial èmfasi en les persones en situació d'atur, infants i joves, gent gran i famílies.

Aquest 2023, el Punt Òmnia ha atés **200 persones**.



AGENDA 2030

Treballem per contribuir a la consecució dels objectius ODS



Lluitem contra la pobresa, la vulnerabilitat i l'exclusió



Oferim formació i intermediació en Atenció Domiciliària



Formació SAD i cursos de Llengües



Treballem des de la perspectiva de gènere, des d'un punt de vista feminista interseccional i ho fem transversalment.



Som referent per a persones que pateixen precarietat laboral i/o atur



L'Objectiu Fundacional és l'acollida, la integració i la reducció de desigualtats



Prioritzem proveïdors de serveis i materials de proximitat



Els nostres principis no s'entenen sense la sostenibilitat mediambiental

VOLUNTARIAT: l'actiu més valuós

Fundació Integramenet va ser iniciativa d'un conjunt de persones voluntàries que es van agrupar per donar resposta i atendre les necessitats insuficientment ateses de persones nouvingudes a Santa Coloma de Gramenet. Aquesta iniciativa de ciutadanes i ciutadans compromeses amb la realitat social del seu barri continua viva i és el gran suport en els projectes que es duen a terme a l'entitat. El seu rol és complementari al treball professional, que en cap cas queda substituït i aporta una nova visió de la feina i la tasca realitzada per l'entitat.



27 persones voluntàries l'any 2023

Si vols sumar-te a la família d'Integramenet com a voluntari/a, no dubtis a contactar amb nosaltres!
www.integramenet.org/projectes/voluntari

Llengües	3	1
Recepció	1	
Acollida	3	
Servei d'Ocupació	14	1
Altres	3	1

El Rafa és voluntari en logística



L'Àngels, a Acollida, ex mestra



La Marta, la nostra voluntària profe de català, és Premi Crítica Serra d'Or



L'Elvira és voluntària i dona classes de català i coneixement del territori

FORMEM PART DE...

Integramenet és un Punt autoritzat per l'Agència Pública de Formació i Qualificació Professionals de Catalunya (FPCAT). La informació i orientació del servei d'Acreditació forma part de la nostra carta de serveis, que oferim a les persones usuàries com a resposta i complement a les seves necessitats.



La Fundació Integramenet és un punt de referència per persones que pateixen precarietat laboral i/o que estan en situació d'atur, i un altaveu per exigir el Dret al treball digne. Formem part de la Xarxa Treball de la Llar Just, un grup d'entitats que treballa per a la professionalització i millora de les condicions laborals al sector del treball de la llar al mateix temps que aposta per la intermediació, entre famílies i treballadores, en els Serveis d'Atenció Domiciliària.



entitats
catalanes
d'acció
social



Formem part de la Federació d'entitats d'acció social que treballen de manera prioritària amb persones en situació o risc d'exclusió social per a la transformació i la justícia social.



laconfederació

La Confederació empresarial del Tercer Sector Social de Catalunya representa les associacions, cooperatives d'iniciativa social i fundacions que gestionen serveis d'atenció a les persones a Catalunya.

La Federació Catalana de Voluntariat Social és la plataforma de referència del voluntariat social a Catalunya.



Federació Catalana de Voluntariat Social



Servei municipal de l'Ajuntament de Santa Coloma de Gramenet creat a l'any 2005 que vol fomentar, promocionar, reconèixer i avalar l'activitat voluntària i l'associacionisme.

La Coordinadora Catalana de Fundacions és l'entitat de segon nivell del món fundacional català que representa els interessos de les fundacions davant els poders públics i la societat.



Coordinadora Catalana de Fundacions

Suma't a la nostra lluita contra la pobresa



ES28 2100 3253 9122 0005 4573



Bizum: 00818



integramenet.org/projectes/fes-una-donacio

ELS NOSTRES COMPTES

Ingressos: 260.700€

PÚBLICS: 95.457€ (37%)

Subvencions: 72.458€ (28%)

Contractes i convenis: 22.999€ (9%)

PRIVATS: 165.243€ (63%)

Convenis: 93.640€ (36%)

Col·laboracions d'entitats: 41.500€ (16%)

Particulars i empreses: 30.103€ (12%)

Despeses: 249.417€

Servei d'Acollida: 56.848€ (23%)

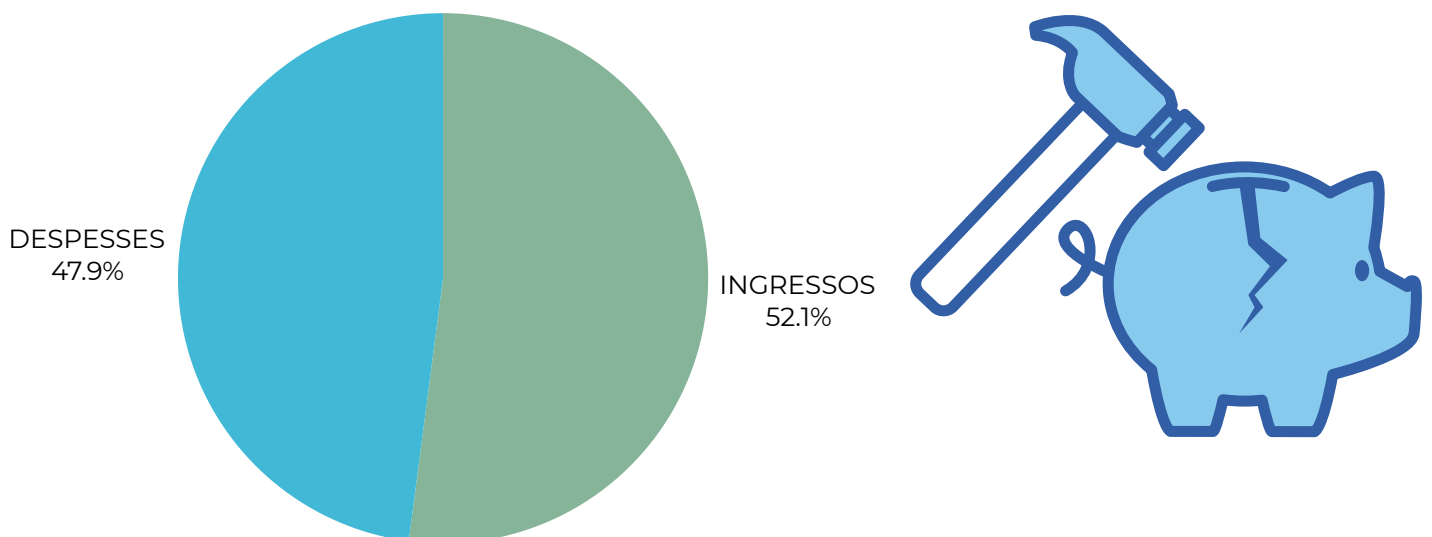
Servei d'Ocupació: 96.395€ (39%)

Cursos de Llengües: 10.821€ (4%)

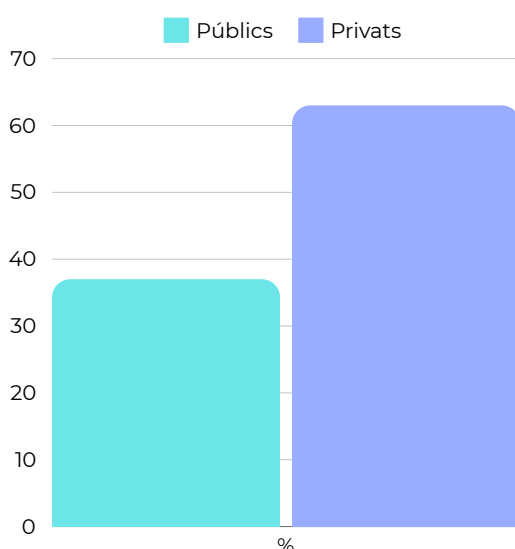
Punt Òmnia Santa Coloma de Gramenet: 22.999€ (9%)

Estructura i voluntariat: 62.354€ (25%)

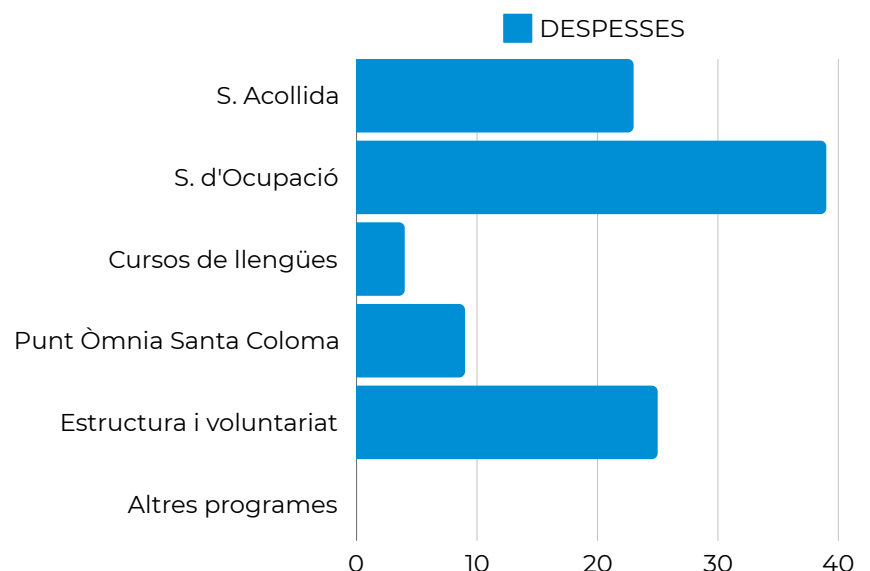
Balanç



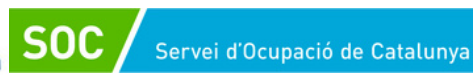
Ingressos



Despeses



GRÀCIES PER FER-HO POSSIBLE!



També volem expressar el nostre agraïment a totes les persones col·laboradores que donen suport econòmic a la Fundació Integramenet.



Plaça de les Cultures 6, local 7
08923 Santa Coloma de Gramenet
934 66 84 08 / 669 010 791
www.integramenet.org
info@integramenet.org

